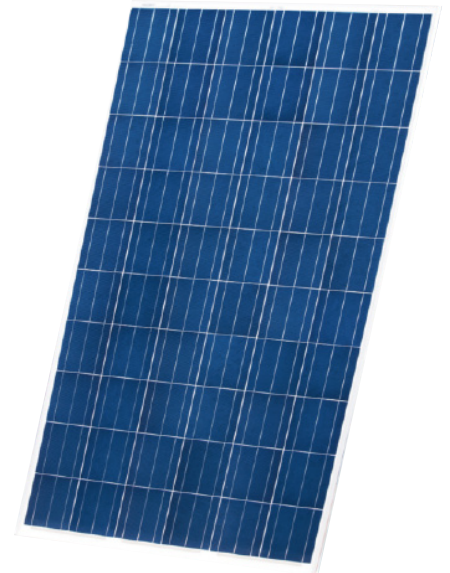




SOLEOS-LINE POLY 250 Wp



10 10 YEARS PRODUCT WARRANTY
25 YEARS PERFORMANCE WARRANTY

 EXTREME ENVIRONMENT DURABILITY
WITHSTAND LOADS OF UP TO 5.4.KPA

Certificates



Laboratories



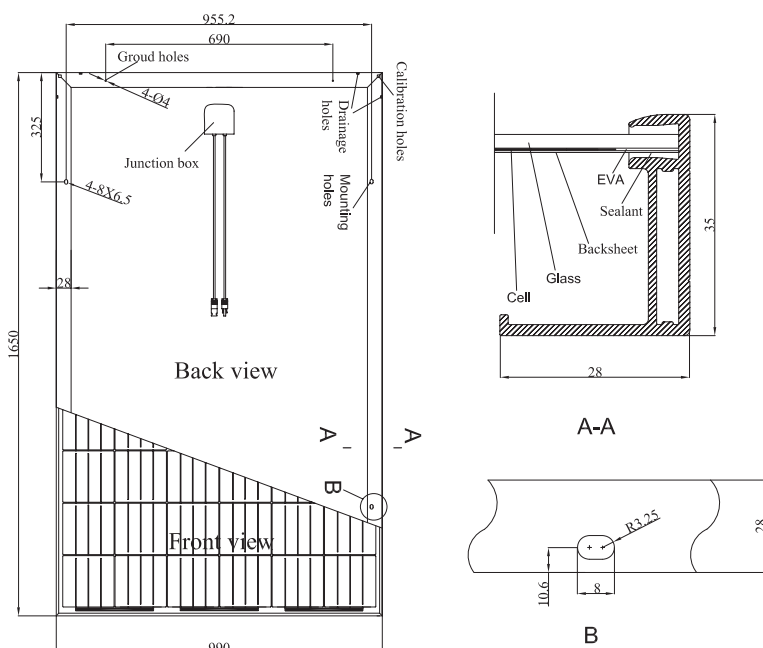
SOLEOS SOLAR GmbH
Lise-Meitner-Straße 8 | 53332 Bornheim-Sechtem | Germany
Tel: +49 2227 9291 0 | Fax: +49 2227 9291 22
E-Mail: info@soleos-solar.de | www.soleos-solar.de

...let the sun energize you



Technical Data/Technische Daten/Données Techniques

Description/Bezeichnung/Dénomination	SOLEOS 250-9PJ
Item number/Artikelnummer/Numéro de référence	52219
Rated Power/Nennleistung/Puissance nominale P_{MPP}	250 Wp
Maximum Power Voltage/Nennspannung/Tension nominale V_{MPP}	30.20 V
Maximum Power Current/Nennstrom/Courant nominal I_{MPP}	8.28 A
Open Circuit Voltage/Leerlaufspannung/Tension de circuit ouvert V_{OC}	37.72 V
Short Circuit Current/Kurzschlußstrom/Intensité de court-circuit I_{SC}	8.81 A
Power Tolerance/Leistungstoleranz/Tolérance de puissance	0/+ 3%
Maximum System Voltage/Maximale Systemspannung/ Tension maximale du système	1000 V DC
Temperature Coefficients/Temperaturkoeffizienten/ Coefficients de température:	
Current/Strom/Courant $\alpha_{I_{sc}}$	0.04 %/K
Voltage/Spannung/Tension $\alpha_{V_{oc}}$	-0.32%/K
Power/Leistung/Puissance $\alpha_{P_{mpp}}$	-0.43 %/K
Solar Cell/Zellentyp/Type de cellule	polycrystalline/polikristallin/ polycrystalline (60)
Module Efficiency/Modulwirkungsgrad/Rendement du module	15.3%
Glass Thickness/Glasstärke/Épaisseur du verre	3.2 mm
Dimensions/Abmessungen/Dimension	1650 × 990 × 35 mm
Weight/Gewicht/Poids	19 kg
Electric Connection/Anschluss/Connexion	MC4
Performance Warranty/Leistungsgarantie/Garantie puissance	10 years/Jahre/ans* 90% 25 years/Jahre/ans* 80%
Product Warranty/Produktgarantie/Garantie produit	10 years/Jahre/ans*
Certificates/Zertifikate/Certificats	IEC 61215, IEC 61730



SOLEOS solar GmbH
 Lise-Meitner-Straße 8 |
 53332 Bornheim-Sechtem | Germany
 Tel: +49 2227 9291 0 | Fax: +49 2227 9291 22
 E-Mail: info@soleos-solar.de | www.soleos-solar.de

All characteristics under Standard Test Conditions (STC). Irradiance 1'000 W/m², Module Temperature 25°C, AM=1,5 / Alle Werte unter Standard Test Conditions (STC). Einstrahlung 1.000 W/m², Modultemperatur 25°C, AM=1,5 / Toutes les caractéristiques sous les Conditions de Test Standards (STC). Irradiation 1'000 W/m², Température du module 25°C, AM=1,5.
 Subject to technical modifications. We disclaim liability for errors and misprints / Technische Änderungen vorbehalten. Für Irrtümer und Druckfehler übernehmen wir keine Haftung / Sous réserve de modifications techniques. Nous n'assumons aucune responsabilité pour toute erreur ou erreur d'impression.
 * check warranty terms / * siehe Garantiebedingungen / * demandez nos conditions de garanties.

GB - ZK - 10.04.2013