

Neues Modulmaß: 1670 x 1006 x 38 mm
New size: 1670 x 1006 x 38 mm

NeMo[®] 2.0 60 M

MONOKRISTALLINES PV-MODUL MONOCRYSTALLINE PV-MODULE



Qualität und Langlebigkeit: Wir bieten auf alle Module eine Produktgewährleistung von 11 Jahren.

Mehr Ertrag für Ihr Geld: Unsere Solarmodule sind plus-sortiert und weisen bis zu 4,99 Wp mehr Leistung auf.

Alle NeMo[®] Module werden mit modernster Technologie am Standort Chemnitz gefertigt.



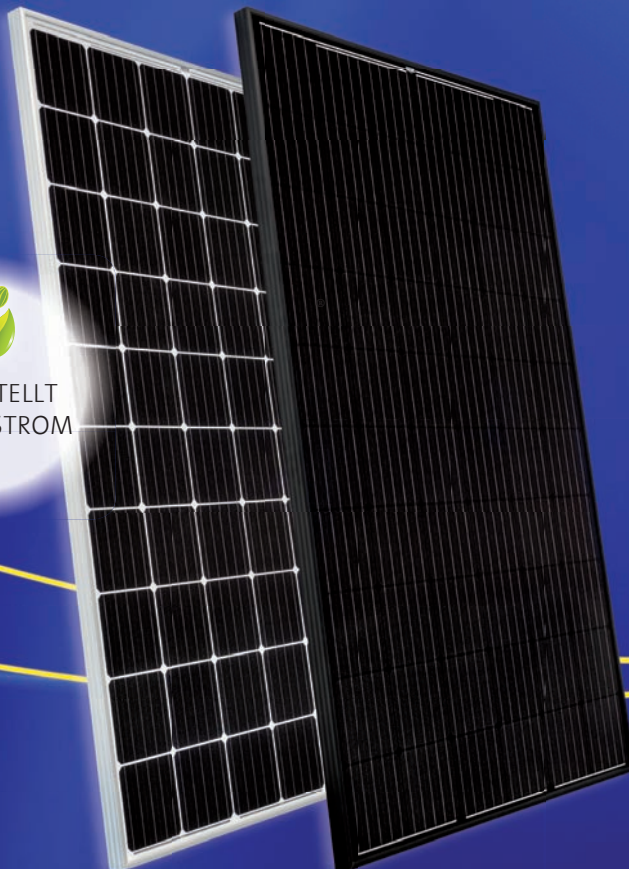
Quality and durability: 11 years product warranty for proven efficiency and durability.

*More income for your invest:
Plus-sorting up to +4,99 Wp for higher yields at the same price.*

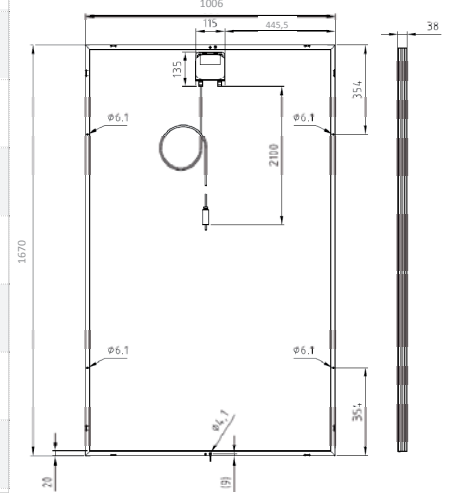
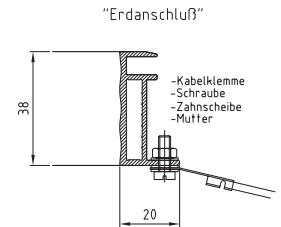
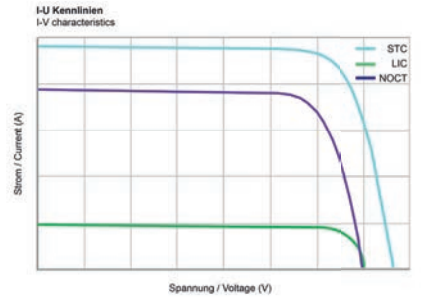
All NeMo[®] modules are manufactured with the latest technology in Chemnitz, Germany.



HERGESTELLT
MIT ÖKOSTROM



		Standardleistungsklassen (power classes)					
			270	275	280	285	290
Nennleistung P _{MPP}	Maximum Power P _{MPP}	Wp	270	275	280	285	290
Modulwirkungsgrad STC	Efficiency of the Module at STC	%	16,1	16,4	16,7	17,0	17,3
Kurzschlussstrom I _{sc}	Short circuit current I _{sc}	STC	9,24	9,37	9,50	9,63	9,76
		NOCT	7,46	7,56	7,67	7,77	7,88
Leerlaufspannung U _{oc}	Open circuit voltage U _{oc}	STC	38,35	38,37	38,39	38,41	38,43
		NOCT	35,40	35,42	35,44	35,46	35,48
Spannung bei Maximalleistung U _{MPP}	Voltage at maximum load U _{MPP}	STC	31,42	31,52	31,62	31,72	31,82
		NOCT	28,64	28,74	28,83	28,92	29,01
Strom bei Maximalleistung I _{MPP}	Current at maximum load I _{MPP}	STC	8,71	8,83	8,95	9,07	9,19
		NOCT	6,97	7,06	7,16	7,26	7,35
Maximale Systemspannung VDC	Maximum System Voltage VDC	V	1000				
Rückwärtsbestromung I _R	Reverse current feed I _R	A	20,0				
Temperaturkoeffizient I _{sc}	Temperature coefficient I _{sc}	% K	0,043				
Temperaturkoeffizient V _{oc}	Temperature coefficient V _{oc}	% K	-0,31				
Leistungskoeffizient P _{max}	Performance coefficient P _{max}	% K	-0,41				
Zertifizierte Schneelast	Certified Snow Load	Pa	8.000 (TÜV Declaration)				
TÜV Zertifikate	TÜV Certificate		TÜV Declaration für IEC 61215, IEC 61730, IEC 61701				
Brandbeständigkeit	Fire resistance		Klasse C / class C gemäß / acc. to ANSI/UL 790 & IEC 61730				



WEITERE DATEN

Zellen	Cells	60 monokristalline 6" Zellen, 4 bzw. 5 Busbar 60 monocrystalline 6" high efficiency cells, 4 or 5 busbar
Glas	Glass	3,2mm hochtransparentes, antireflexbeschichtetes ESG-Glas 3,2mm highly transparent, ESG-glass with anti-reflective coating
Rahmen	Frame	38mm silber eloxierter Aluminiumrahmen 38mm silver anodized aluminium frame
Solarbox	Solar box	Tyco „Z-Rail“ mit Tyco Solarlok 4mm ² Stiftstecker +/-, Schutzklasse IP 65 (Nichtbrennbarkeitsstufe 5VA) 3 Bypass-Dioden Tyco „Z-Rail“ with Tyco Solarlok 4mm ² male cable coupler +/-, protection class IP 65 (flammability level 5VA), 3 bypass-diodes
Anschlusskabel	Connecting Cable	Tyco Solarlok Buchsenstecker +/-, Schutzklasse IP 67 Tyco Solarlok 4mm ² female cable coupler +/-, protection class IP 67

Maximal garantierte Toleranz	Maximum guaranteed Tolerance	0/+4,99 Wp
25 Jahre Leistungsgewährleistung	25 years performance warranty	10 Jahre 90 %, 25 Jahre 80 % 10 years 90 %, 25 years 80 %
Black Edition	Black Edition	Auf Anfrage erhältlich Available upon request
Modulabmessungen H x B x T	Dimensions of the Module H x W x D	1670 x 1006 x 38 mm
Modulgewicht	Weight of the Module	18,3 kg
WEEE-Reg.-Nr.	DE 42676826	

Standard Testbedingungen STC: Einstrahlung 1.000 W/m² mit Spektrum AM 1,5 bei einer Zelltemperatur von 25°C. Geringe Wirkungsgradreduktion im Teillastverhalten bei 25°C: bei 200 W/m² werden 100% (+/- 2%) des STC Wirkungsgrades (1.000 W/m²) erreicht. Zulässige Betriebstemperatur zwischen -40°C bis +85°C. Abmaße +/- 3 mm. Nennleistung Messtoleranzen +/- 3,5%, Datenblatt Toleranzen +/- 10% (außer Nennleistung). Technische Änderungen vorbehalten. Alle Angaben ohne Gewähr. * Dritte Montageschiene notwendig – bitte beachten Sie unsere Installationsanleitung.

Standard Test Conditions STC: Irradiation 1,000 W/m² with a spectrum of AM 1.5 at a cell temperature of 25°C. Slight reduction in efficiency under partial load conditions at 25°C: in case of an irradiance of 200 W/m² 100% (+/-2%) of the STC efficiency (1,000 W/m²) is reached. Operating temperature range between -40°C and +85°C. All dimensions: +/-3 mm. Maximum power measurement tolerances +/- 3,5% except maximum power. Subject to technical alternations. No liability is assumed for particulars. * Third mounting rail required – please follow our installation instructions.

überreicht durch: | handed out by: