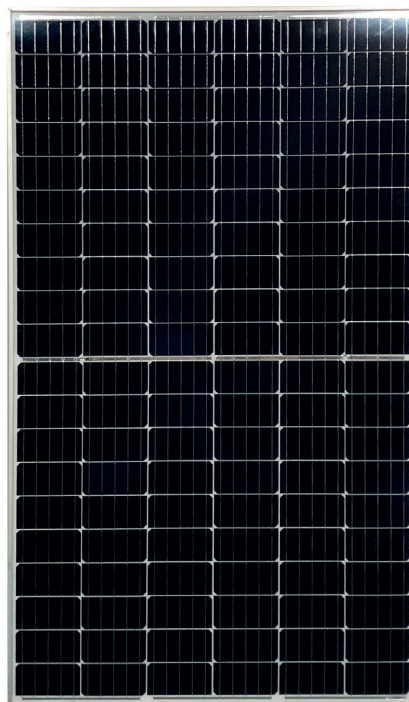




Exiom Solution diseña, fabrica y distribuye la más alta calidad en Energía Solar. La alta eficiencia de nuestras células solares nos permite producir diferentes tipos de paneles para a su vez dar la mayor eficiencia posible a sus instalaciones.

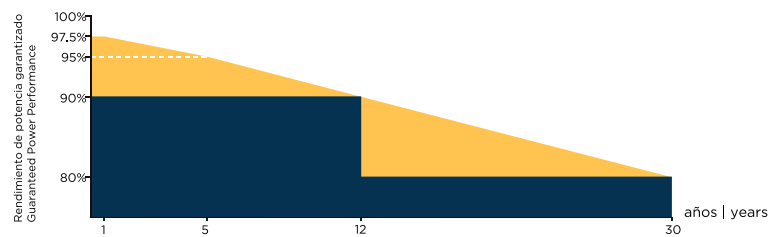
Exiom Solution designs, manufactures and delivers high-performance solar electric technology worldwide. Our high-efficiency solar cell let us manufacture the different kinds of panels to get the most efficient in your installations.



DATOS MECÁNICOS MECHANICAL DATA	CONDICIONES DE TRABAJO WORKING CONDITIONS
Ⓜ Dimensiones Dimensions: 1675*992	⚡ Max. voltaje sistema Max. system voltage: 1.000 V or 1500 V
⚖ Peso Weight: 19 kg	⚡ Fusible en serie Series fuse rating: 15 A
🔌 Cable Cable: 4.0mm ² (12AWG), (+) 270mm, (-) 100mm	⚖ Carga mecánica Mechanical load: ≥ 5.400 Pa /2400 Pa
🏠 Cristal Glass: High transmission glass 3.2 mm	🌡 Temp. funcionamiento Operating temperature: -40-+85
🔌 Caja de conexiones Junction box: IP67m	⚡ Aplicación clase Application class: A

GARANTÍA DE RENDIMIENTO LINEAL LINEAR PERFORMANCE WARRANTY

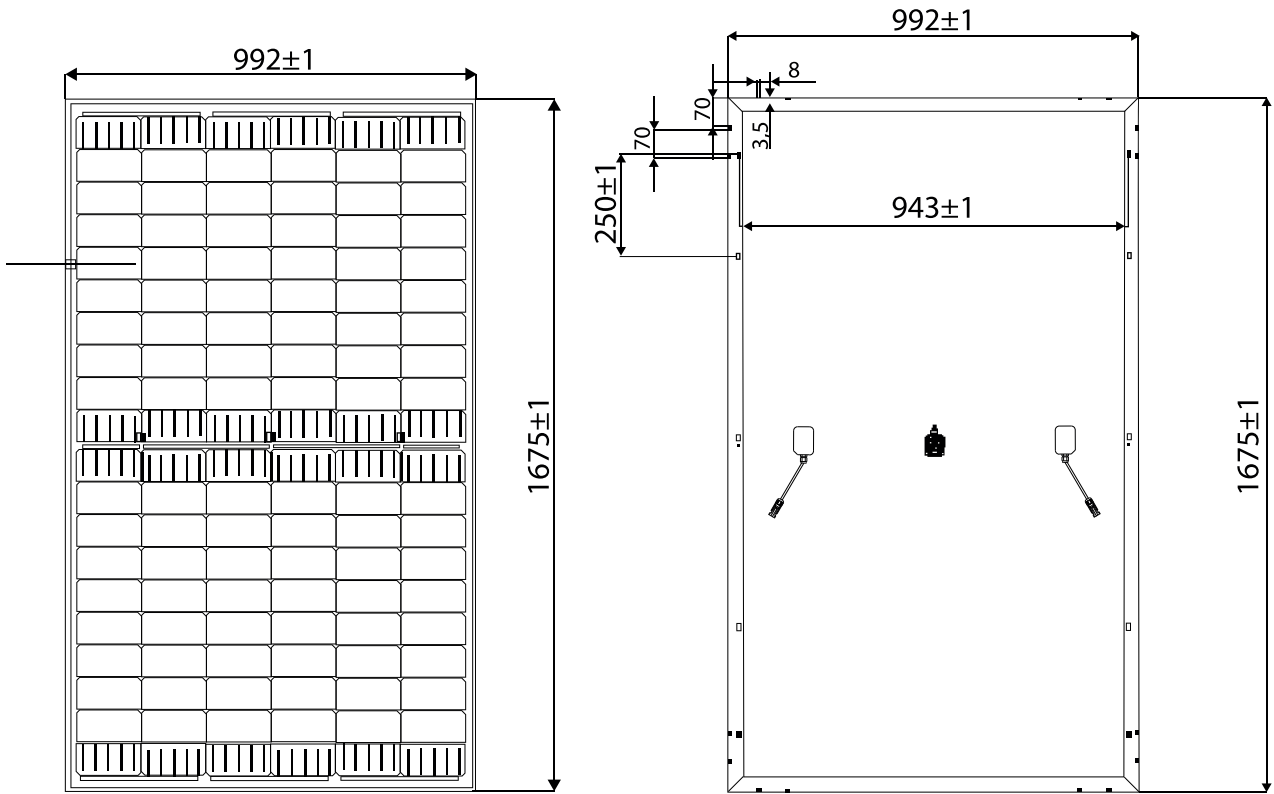
■ Garantía de rendimiento lineal / Lineal performance warranty
■ Garantía de rendimiento estandar / Standard performance warranty



Especificaciones sujetas a cambios técnicos y pruebas. Exiom Solution se reserva el derecho de la correcta interpretación final. Specifications subject to technical changes and tests. Exiom Solution reserves the right of final interpretation.

HEAD OFFICE: C/ SAN FRANCISCO, 5 - 5. 33003. OVIEDO
PHONE: +34 984 033 709 WWW.EXIOMSOLUTION.COM

EX315M(B)-120 (HALF CELL)



TIPO TYPE	EX315M-120	EX320M-120	EX325M-120	EX330M-120	EX335M-120
STC 1000 W/M2. Module Temperature 25°C A.M.1,5					
Potencia de salida Power output	315	320	325	330	335
Max. potencia tolerada Max. power tolerance (%)			0-+3%		
Eficiencia módulo Module efficiency (%)	19.0	19.3	19.6	19.9	20.2
Voltage Máximo voltage, VMP (V)	33.2	33.4	33.61	33.8	34.0
Intensidad máxima potencia Current, IMP (A)	9.48	9.58	9.67	9.76	9.85
Tensión circ. abierto Voltage open circuit, VOC (V)	40.7	40.9	41.1	41.3	41.5
Corriente de cortocircuito Short circuit current, ISC (A)	10.05	10.15	10.21	10.32	10.37

COEFICIENTES DE TEMPERATURA TEMPERATURE COEFFICIENTS

Coeficiente de temp. Temp. Coefficient (P _{MAX})	-0.39%/°C
Coeficiente de temp. Temp. Coefficient (ISC)	0.050%/°C
Coeficiente de temp. Temp. Coefficient (VOC)	-0.29%/°C
NOCT	45±2°C

I-V CURVAS CURVES

Temperatura celdas | Cells temperature: 25°C. Current-Voltage & power Voltage Curve (325)

