

# 580~600W

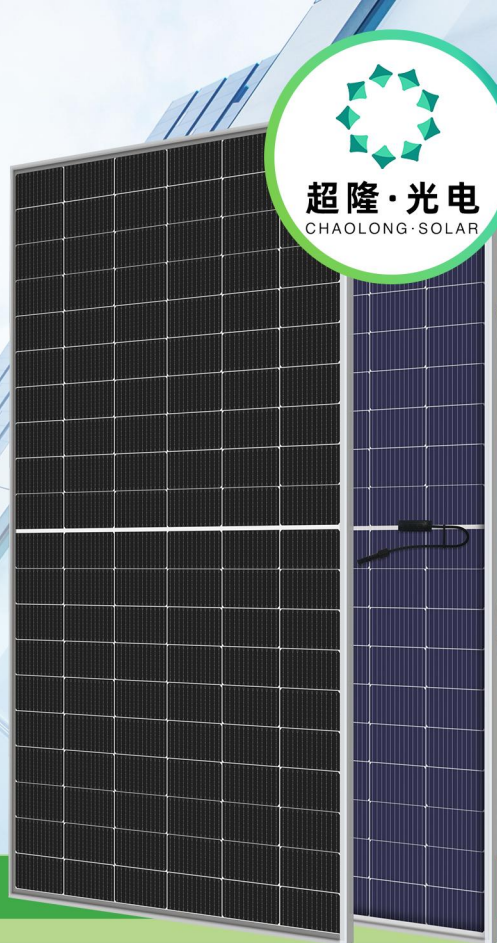
## CL210M120HBG

120片  
120 Pcs

半片  
Half Cell

双面电池  
Bifacial Cell

单晶组件  
Mono Module



### 双玻 | Double Glass



#### 双面发电

正反双面发电，综合发电增益明显

#### Dual-Glass Generation Power

Generation Power by both sides which brings higher Comprehensive Yield



#### 匹配严酷环境

耐盐雾，耐氨气，耐沙尘

#### Harsh Environment Adaptability

Excellent resistance on Salt mist, Ammonia and Dust sand



#### 多主栅设计

更优秀的光线利用率和电流收集能力，有效提升产品功率输出

#### Multi Bus-bar Design

Better light utilization and current collection capabilities, effectively improve the power output of the product



#### 优异的机械载荷

可承载5400Pa雪载和2400Pa风压

#### Robust Mechanical Durability

Excellent resistance of 5400 Pa snow load and 2400 Pa wind load



#### 优异的抗隐裂性能

生产和搬运过程中展示优异的抗隐裂性能

#### Anti-micro crack

Excellent performance of anti-micro crack during production and transportation.

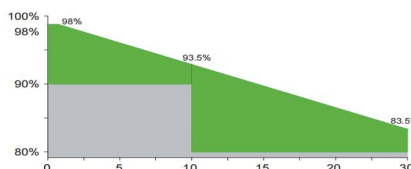
#### 认证 | Certifications



#### 质量保证 | Warranty Assurance

12年 原材料与工艺保证 | Warranty for Materials and Processing

30年 线性功率保证 | Warranty for Extra Linear Power Output



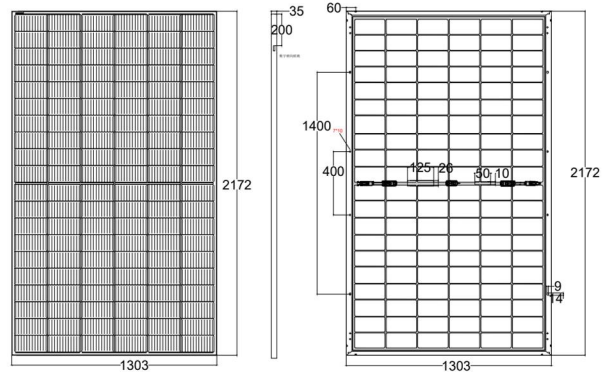


## 应用条件 | Operation Conditions

最大风载 / 雪载	Max. Wind load and Snow load	【Pa】	2400Pa / 5400Pa
安全等级	Protection Class	/	Class II
防火等级	Fire Rating	/	Class A / UL790

## 包装和装车信息 | Package and loading Information

平板车	Truck (17.5m)	【片 / Pc】	837
集装箱	Container	【片 / Pc】	558 ( 40'HQ ) / 124 ( 20'GP )
单包	Individual Pallet	【片 / Pc】	31



## 物理结构参数 | Physical Construction Parameters

电池片类型	Type of Cell	/	P 型单晶   Mono (P type)
半片电池数量	Number of half-cell	【片 / Pc】	120
组件尺寸 长 X 宽 X 高	Module sizes: L*W*H	【mm】	2172X1303X35
组件重量	Weight	【kg】	34.1 (±3%)
边框材质	Frame	/	阳极氧化   Anodised Aluminum
接线盒	J-Box	/	IP68,3 diodes   3 个二极管
线缆截面积	Diameter of Cable	【mm <sup>2</sup> 】	4 mm <sup>2</sup> (IEC) / 12AWG (UL)
标准线缆长度	Standard length of Cable	【mm】	350 mm or customized

## 电性参数 | Electricity Parameters

内容	Items	UNIT	STC	NOCT	STC	NOCT	STC	NOCT	STC	NOCT	STC	NOCT
最大功率	Max. Power Output <b>Pmax</b>	【W】	580	439.5	585	443.1	590	447	595	450.7	600	545.6
最大功率点的工作电压	Max. Power Voltage <b>Vmp</b>	【V】	34.04	31.59	34.22	31.76	34.42	31.94	34.6	32.11	34.8	32.29
最大功率点的工作电流	Max. Power Current <b>Imp</b>	【A】	17.05	13.91	17.10	13.95	17.15	13.99	17.2	14.04	17.25	14.08
开路电压	Open Circuit Voltage <b>Voc</b>	【V】	40.90	38.04	41.1	38.22	41.3	38.41	41.5	38.6	41.70	38.78
短路电流	Short Circuit Current <b>Isc</b>	【A】	18.06	14.81	18.11	14.85	18.16	14.89	18.21	14.93	18.26	14.97
组件效率	Module Efficiency	【%】	20.49	15.53	20.67	15.66	20.85	15.79	21.03	15.93	21.2	19.28
工作温度	Operation Temperature	【℃】	-40℃ ~ +85℃									
最大系统电压	Max. System Voltage	【V】	1500V DC ( IEC )									
最大保险丝额定电流	Max. Over Current	【A】	30A									
输出功率公差	Power Output Tolerance	【W】	0~+5W									
最大功率温度系数	Temperature Coefficient of Pmp	【℃】	-0.34%/℃									
开路电压温度系数	Temperature Coefficient of Voc	【℃】	-0.25%/℃									
短路电流温度系数	Temperature Coefficient of Isc	【℃】	+0.048%/℃									
标称电池工作温度	Normal Operating Cell Temperature	【℃】	44±2									

\* 根据安装和反射角度的不同，背面产生的功率增益的理论值在 5%~25%。

The theoretical value of the power gain generated on back side is 5% to 25% depending on the installation and reflection angle.

STC: ☀️ 辐照度: Irradiance 1000W/ m<sup>2</sup>

🔥 电池温度 Cell Temperature: 25℃

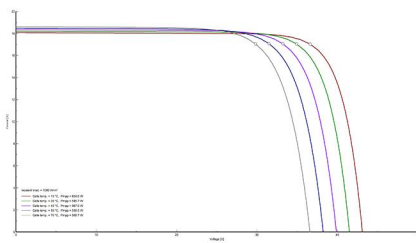
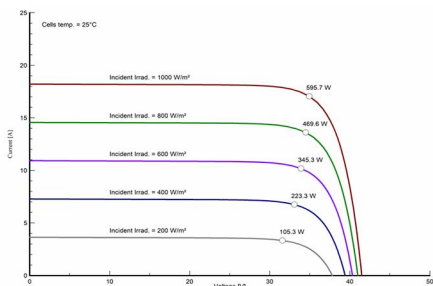
🌈 光谱 Spectrum AM 1.5G

NOCT: ☀️ 辐照度: Irradiance 800W/ m<sup>2</sup>

🌡️ 环境温度 Ambient Temperature: 20℃

🌈 光谱 Spectrum AM 1.5G

🌀 风速 Wind Speed 1m/s



\* 功率测试误差: ±3%  
Tolerance during Power test: ±3%

\* 产品规格改变时可能不另行通知  
Product specifications may change without notice

\* 超隆光电保留最终解释权  
ChaoLong Solar reserves the right of final interpretation

0~+5W	<0.5%	<2%	21.2%
正公差   Positive Tolerance	2 到 30 年衰减   Year 2-30 Power Degradation	较低的运行温度   Lower Operating Temperature	最大组件效率   Max. Module Efficiency