



晶优光伏

「182双玻高效半片单晶PERC组件」

**535-555W** 0-5W正公差



### 多主栅半片电池技术

全新电路设计，更低的内部电流，更低的内阻损耗。



### 高功率密度

新一代单晶系列产品，通过降低电阻损耗，实现高功率输出。



### 机械性能

使用特殊设计铝边框，有效地增强了组件机械性能和系统安装效率。



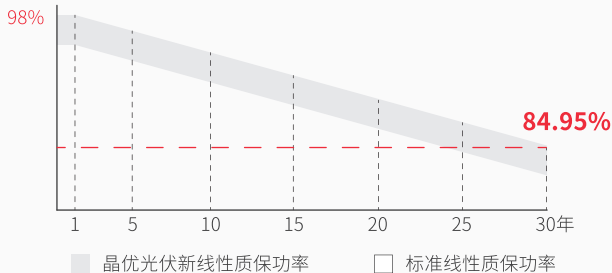
### 优良的耐候性

组件满足IEC标准测试要求，具有顽强抵抗盐雾、氨气、沙尘、蜗牛纹和电势诱导衰减等风险的能力。

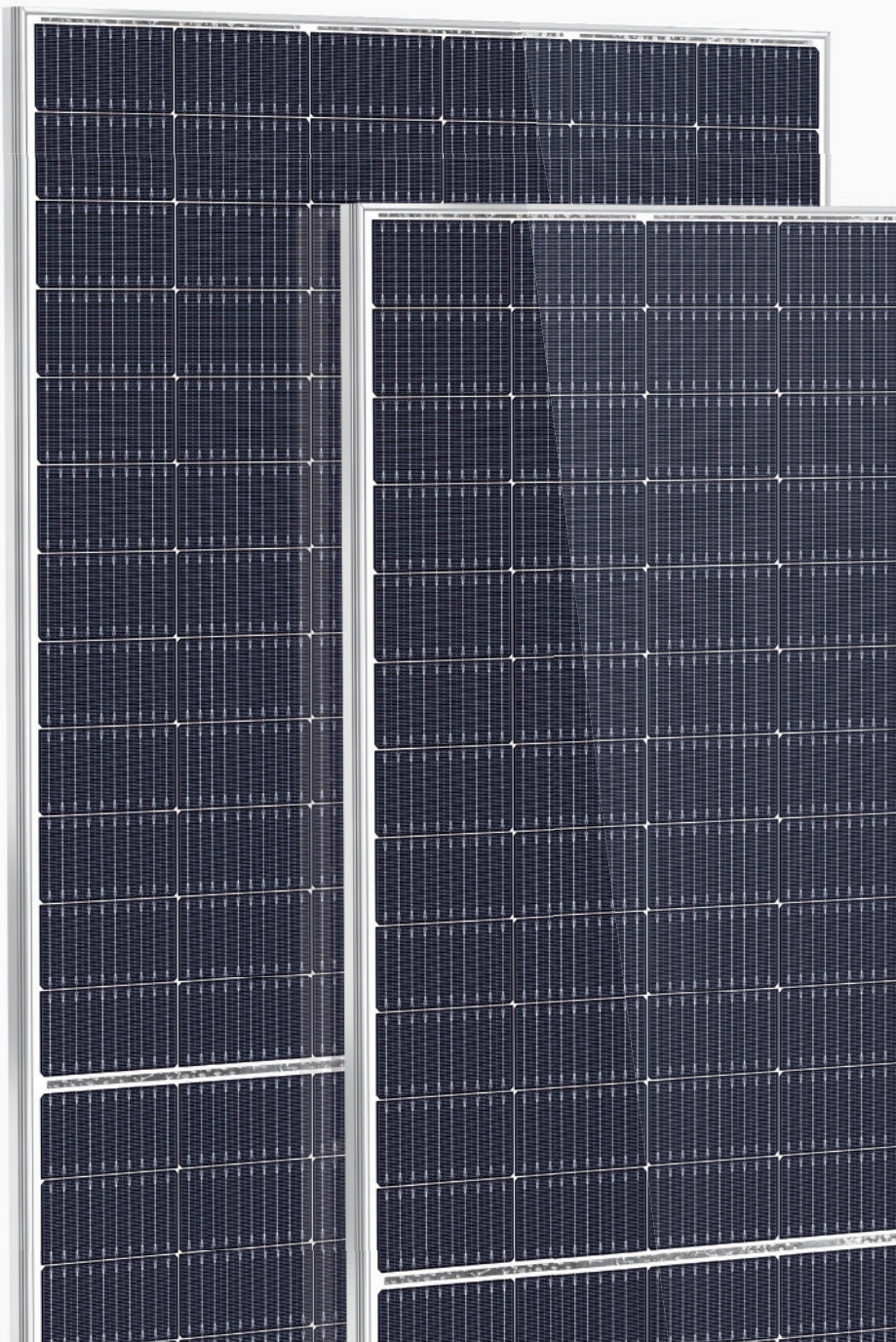


### 100% 4次EL测试

确保组件无隐裂。



**12年** 材料工艺质保  
**30年** 线性质保  
**0.45%** 线性功率衰退



## 产品质量体系及认证



- IEC 61215/IEC 61730
- ISO 9001: 2015质量管理体系
- ISO 14001: 2015环境管理体系
- ISO 45001: 2018职业健康安全管理体系

## 电性能参数

JU-182M-72HBG 144片

STC：辐照度1000W/m<sup>2</sup>，电池温度25°C，光谱AM1.5

NOCT：辐照度800W/m<sup>2</sup>，环境温度20°C，光谱AM1.5，风速1m/s

	STC	NOCT	STC	NOCT	STC	NOCT	STC	NOCT	STC	NOCT
最大功率 - P <sub>mp</sub> (W)	535	407.12	540	411.12	545	414.83	550	418.55	555	422.29
开路电压 - V <sub>oc</sub> (V)	49.30	46.87	49.45	47.01	49.60	47.15	49.75	47.29	49.90	47.44
短路电流 - I <sub>sc</sub> (A)	13.89	11.14	13.90	11.20	13.97	11.25	14.04	11.31	14.11	11.37
最大工作电压 - V <sub>mp</sub> (V)	41.45	39.53	41.60	39.67	41.75	39.82	41.90	39.96	42.05	40.10
最大工作电流 - I <sub>mp</sub> (A)	12.91	10.30	12.99	10.36	13.06	10.42	13.13	10.47	13.20	10.53
组件转换效率 - η <sub>m</sub>	20.71%		20.90%		21.10%		21.29%		21.48%	

## 电性能参数与不同的背面功率增益 (以10%辐照为比例)

最大功率 - P <sub>mp</sub> (Wp)	572	578	583	589	594
开路电压 - V <sub>oc</sub> (V)	49.30	49.45	49.60	49.75	49.90
短路电流 - I <sub>sc</sub> (A)	14.86	14.87	14.95	15.02	15.10
最大工作电压 - V <sub>mp</sub> (V)	41.45	41.60	41.75	41.90	42.05
最大工作电流 - I <sub>mp</sub> (A)	13.81	13.90	13.97	14.05	14.12
辐照比率 (Rear / Front)	10%				
双面率	70±5%				

## 极限参数

功率公差 (W)	(0, +5)
机械载荷	5400Pa
最大系统电压 (V)	1500
最大保险丝额定电流 (A)	25
工作温度	-40~+85°C

## 产品规格

组件尺寸 (长 x 宽 x 高)	2278 x 1134 x 35mm
组件重量	31.5kg
电池数量	144片
电池型号	PERC单晶182 x 91mm
玻璃	半钢化玻璃厚各2.0mm
边框	阳极氧化铝合金
接线盒	防尘防水等级
输出线	4.0mm <sup>2</sup> ，线长300mm或客户定制
连接器	MC4兼容

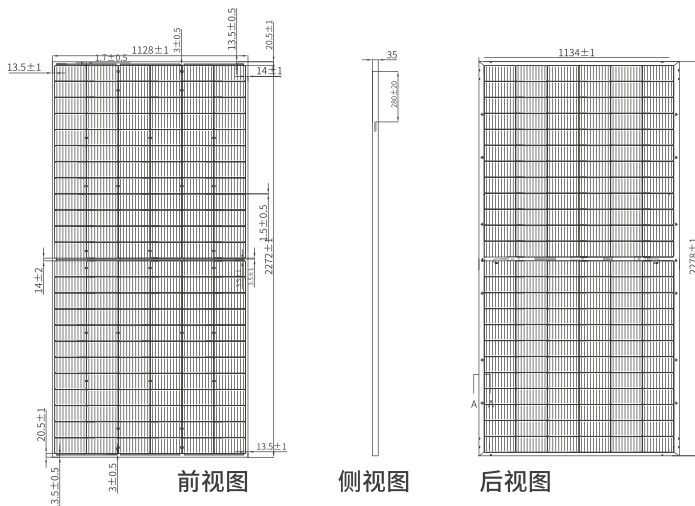
## 温度特性

峰值功率 (P <sub>max</sub> ) 温度系数	-0.35% / °C
开路电压 (V <sub>oc</sub> ) 温度系数	-0.26% / °C
短路电流 (I <sub>sc</sub> ) 温度系数	+0.048% / °C
额定电池工作温度 (NMOT)	43±2°C

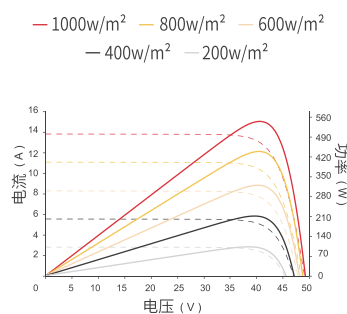
## 包装信息

货柜	40HQ
片 / 托盘	31
片 / 集装箱	620

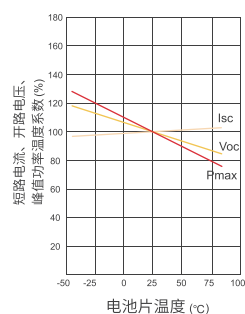
## 产品装配图



电流 - 电压 & 功率 - 电压曲线图 (555W)



I<sub>sc</sub>、V<sub>oc</sub>、P<sub>max</sub> 的温度曲线



专注组件定制生产 (OEM/ODM)

20GW 服务全行业

www.jinenusolar.com

jingyou@jinenusolar.com

400-888-3165



淄博晶优光伏科技有限公司  
山东省淄博市周村区丝绸路3005号

泰州晶优新能源有限公司  
江苏省泰州市姜堰区泰州路568号

泰安晶优光伏有限公司  
山东省泰安市高新区中天门大街58号