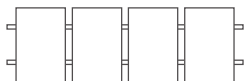


### Układ paneli / Modules layout:

Pionowy  
Vertical



Poziomy  
Horizontal



#### Material / Material

Aluminium / Aluminum  
Stal nierdzewna / Stainless steel



#### Waga systemu dla 4 modułów System weight for 4 modules:

13,84 kg - Pion / Vertical  
21,51 kg - Poziom / Horizontal



#### Rozstaw między uchwytami Spacing between handles :

60 - 100 cm



#### Regulacja uchwytów Adjustability of handles:

Nie / No



#### Montaż / Installation:

Inwazyjny / Invasive



#### Spełniane normy / Standards:

PB-TUV-78:2012  
PN-EN 1991-1-3:2005  
PN-EN- 1991-1-4:2008



#### Gwarancja / Guarantee :

10 lat / 10 years

### Dodatki / Accessories

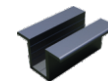
Szyny czarne  
Black rails



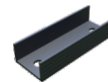
Klemy końcowe czarne  
Black end clamps



Klemy środkowe czarne  
Black middle clamps



Łączniki czarne  
Black connectors



Zaślepki szyny czarne  
Black end caps

