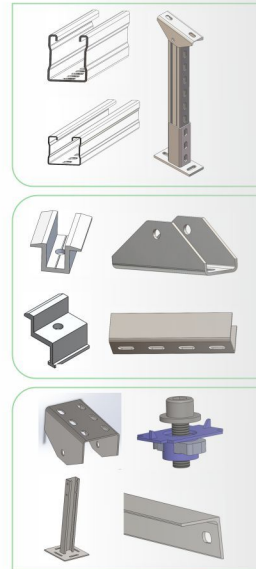
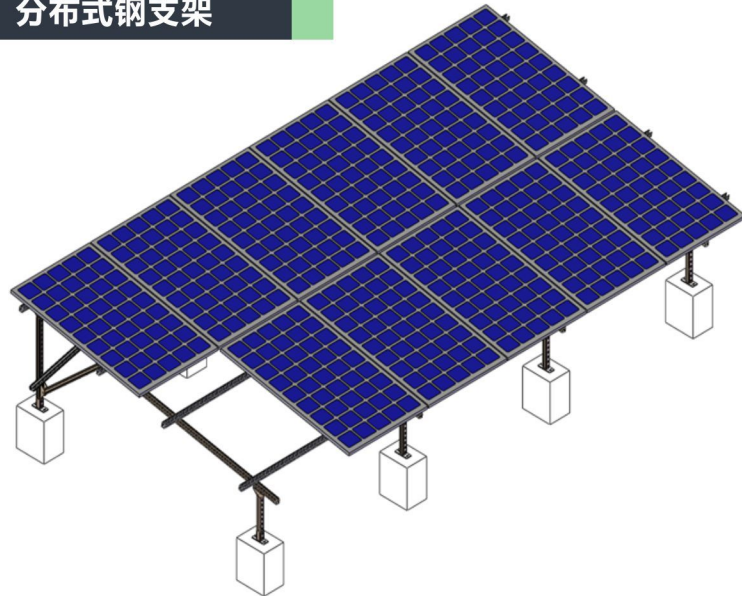
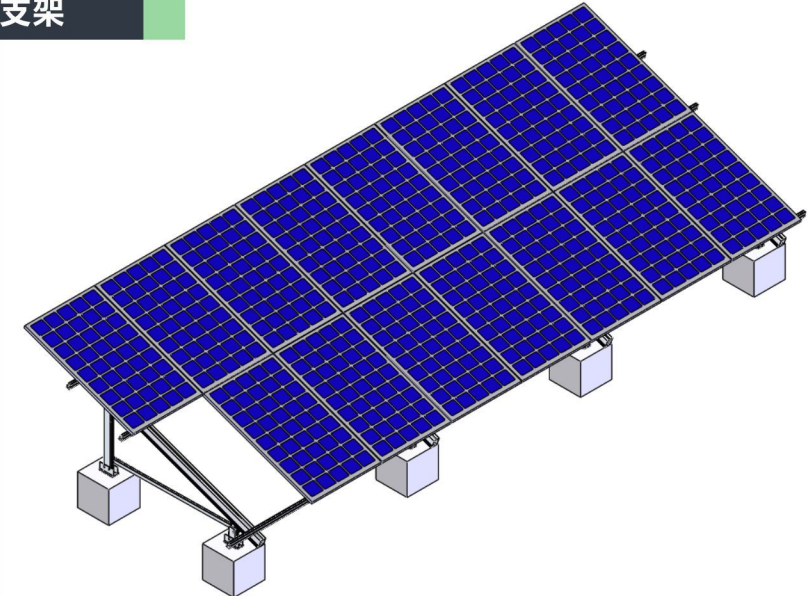


分布式钢支架



分布式铝支架



热镀锌碳钢支架系统

热镀锌碳钢支架系统使用高质量的热镀锌碳钢材料，通过地脚螺栓固定在水泥地基或者螺旋地桩上。该系统在工厂内预制，通常用于混凝土屋面光伏电站支架安装方案。

技术参数:

安装地点：开阔地面

安装方式：混凝土底座或者螺旋地桩

安装角度：0-45度

抗风能力：28m/s

雪载：0.4KN/m²

太阳能板类型：有框或无框

组件排列：横向或纵向

国际标准：AS/NZS1170, JIS C8955:2011,
Euro Code 8, DIN 1055

材料：Q235B热镀锌65μm/S350GD+ZM275

质保期：15年

设置场所：平地
Application Area: Flat ground
适用组件：有框/无框
Module Type: Framed, unframed
组件设置方向：横向 / 纵向
Module Orientation: Landscape/portrait

积雪荷重：150 厘米
Snow Load: 150cm
耐风能力：28m/s
Wind Speed: Up to 28m/s

倾斜角：S30°(推荐)
Module angle: S30°(Recommended)

主要材料：阳极氧化6005-T5+SUS304
Material: Anodizing 6005-T5+SUS304

基础方式：混凝土砌块
Foundation: Concrete block

设计基准：JIS、AS/NZS、EU 标准
Standard: JIS、AS/NZS、EU Standard

