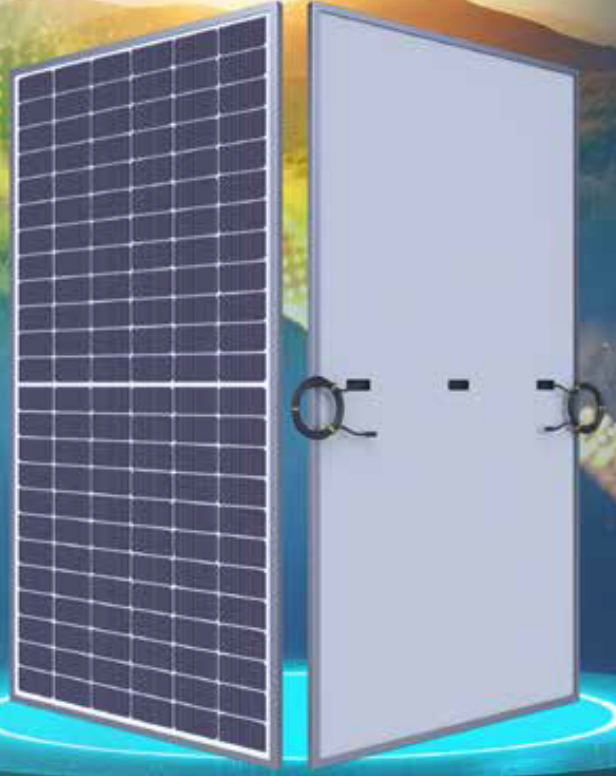


# WM10-144-HC

## 535-550W MBB

Daxler olarak yeni hücre teknolojilerini kullanarak yüksek verimli panel üretiminin öncülüğünü başlattık. Multi-Busbar ve Half-Cut teknolojilerine sahip yeni 182mm hücreli paneller tasarladık. Son teknolojiye sahip üretim tesisimizde modül verimliliğini ve güç çıkışını en yüksek noktaya getirdik.

*As Daxler, we have started the pioneering of high efficiency module production using new cell technologies. We designed new 182mm cell modules with Multi-Busbar and Half-Cut technologies. In our state-of-the-art new production line we have maximized module efficiency and power output.*



### KALİTE SİSTEMİ / Quality System

ISO9001 - ISO14001 - ISO45001

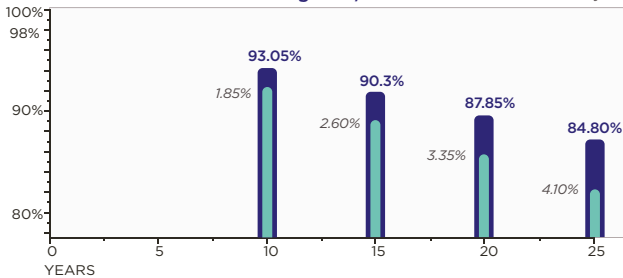
### ÜRÜN SERTİFİKALARI / Product Certificates



In process

### GÜÇ GARANTİSİ / Power Guarantee

Lineer Garantide İlave Değerler / Additional Value from Linear Warranty



12 Yıl  
Ürün malzemesi ve iş garantisi  
Guarantee on product material and workmanship



25 Yıl  
Lineer güç çıkışı garantisi  
Linear power output warranty

### ANAHTAR ÖZELLİKLER / Key Features



En iyi kaliteyi yakalayabilmek için Stringer'dan başlayarak 3 noktada EL Test

*EL Test at 3 points starting from Stringer to get the best quality.*



Mikro boşluk teknolojisi sayesinde; hücre arası boşluk ve hücre stresi azalır, modül verimliliğinde kazanç sağlanır.

*Thanks to micro gap technology; cell gap and cell stress reduction, gain in module efficiency.*



Gölgeleme etkisini en aza indirerek daha az güç kaybı.

*Less power loss by minimizing the ghosting effect.*



Düşük ışıkta yüksek performans.

*High performance in low light.*



TUV ve TSE tarafından kanıtlanmış olağanüstü güvenilirlik.

*Ideal choice for utility and commercial scale projects by reduced TUV and improve TSE.*



Yüksek Hassasiyete Duyarlı Güneş Simülatörü PASAN A+A+A+ (Meyer Burger)

*High accuracy sensitive sun simulator PASAN A+ A+ A+ (Meyer Burger)*



Kamu hizmeti ve ticari projeler için daha az alanda yüksek verim ve hızlı yatırım döngüsü.

*Reduced BOS and improve ROI*

### ZORLU ÇEVRE KOŞULLARI / Harsh Environmental Conditions



Kum, asit, tuz ve dolu taneleri ve 2400 pa rüzgar yükü ve 5400 pa kar yüküne dayanım.

*Resistance to Sand, acid and hailstones. 2400pa wind load and 5400pa snow load.*



Anti-PID

## ELEKTRİKSEL KARAKTERİSTİK / Electrical Characteristic

Modül Tipi / Module Type	WM10-144-HC			
<b>Maksimum Güç (Pmp)</b> Maximum Power at STC	535	540	545	550
<b>Açık Devre Voltajı (Voc)</b> Open Circuit Voltage	49,40	49,50	49,82	49,96
<b>Kısa Devre Akımı (Isc)</b> Short Circuit Current	13,70	13,81	13,85	13,94
<b>Maksimum Güç Voltajı (Vmp)</b> Maximum Power Voltage	41,29	41,55	41,85	42,19
<b>Maksimum Güç Akımı (Imp)</b> Maximum Power Current	12,96	13,00	13,03	13,04
<b>Modül Verimliliği %</b> Module Efficiency at STC ( $\eta_m$ )	20,70%	20,89%	21,09%	21,28%
<b>Güç Toleransı</b> Power Tolerance	0, +-5W			
<b>Maksimum Sistem Voltajı</b> Maximum System Voltage	1500V DC			
<b>Maksimum Seri Sigorta Derecesi</b> Maximum Serie Fuse Rating	25 A			

Standart Test Koşulları: Işınım 1000W/m<sup>2</sup>, Hücre sıcaklığı 25°C, AM=1,5  
 STC: Irradiance 1000 W/m<sup>2</sup>, Cell temperature 25°C, Air Mass AM=1.5  
 Nominal Test Koşulları: Işınım 800W/m<sup>2</sup>, Ortam sıcaklığı 20°C, AM=1,5, Rüzgar hızı : 1 m/s  
 NOCT : Irradiance 800W/m<sup>2</sup>, Ambient temperature 20°C, Air Mass AM=1,5, Wind speed : 1 m/s  
 Güç Ölçüm Belirsizliği: +/-3% / Power measurement tolerance: +/-3%

## MEKANİK ÖZELLİKLER / Mechanical Properties

<b>Dış Boyut</b> External Dimensions	2279 x 1134 x 35 mm	
<b>Ağırlığı</b> Weight	26,5 kg	
<b>Hücre Tipi ve Boyutu</b> Solar Cells	PERC Mono 182 x 91mm (144 pcs)	
<b>Cam</b> Glass	3.2 mm AR kaplama temperli cam, düşük demir 3.2 mm AR coating tempered glass, low iron	
<b>Çerçeve</b> Frame	Eloksallı alüminyum alaşım Anodized aluminum alloy	
<b>Bağlantı Kutusu</b> Junction Box	IP68, 3 Diyotlu 3 Diodes	
<b>Çıkış Kabloları</b> Output Cables	4.0 mm <sup>2</sup> , (+)250/(-)350mm (Dikey) veya (+)1300/(-)1350 mm (Yatay) 4.0 mm <sup>2</sup> , (+)250/(-)350mm (Portrait) or (+)1300/(-)1350 mm (Landscape)	
<b>Konnektörler</b> Connectors	Stäubli MC4 EVO2 Stäubli MC4 EVO2	
<b>Maksimum Test Yüğü</b> Max. Test Load	Ön taraf 5400Pa / Arka taraf 2400Pa Front side 5400Pa / Rear side 2400Pa	Güvenlik Faktörü: 1,5 incl. Safety Factor of 1,5

## SICAKLIK KATSAYILARI / Temperature Coefficients

<b>Pmax Sıcaklık Katsayısı / Pmax Temperature Coefficient</b>	-0.35 %/°C
<b>Voc Sıcaklık Katsayısı / Voc Temperature Coefficient</b>	-0.27 %/°C
<b>Isc Sıcaklık Katsayısı / Isc Temperature Coefficient</b>	+0.05 %/°C
<b>Çalışma Sıcaklığı / Operating Temperature</b>	-40 ~ +85 °C
<b>Nominal Çalışma Hücre Sıcaklığı (NOCT)</b> Nominal Operating Cell Temperature (NOCT)	45 ± 2 °C

STC: Standart Test Koşulları / Standard Test Conditions  
 NOCT : Nominal Çalışma Hücre Sıcaklığı / Nominal Operating Cell Temperature

## MEKANİK ÖLÇÜLER / Mechanical Dimensions

