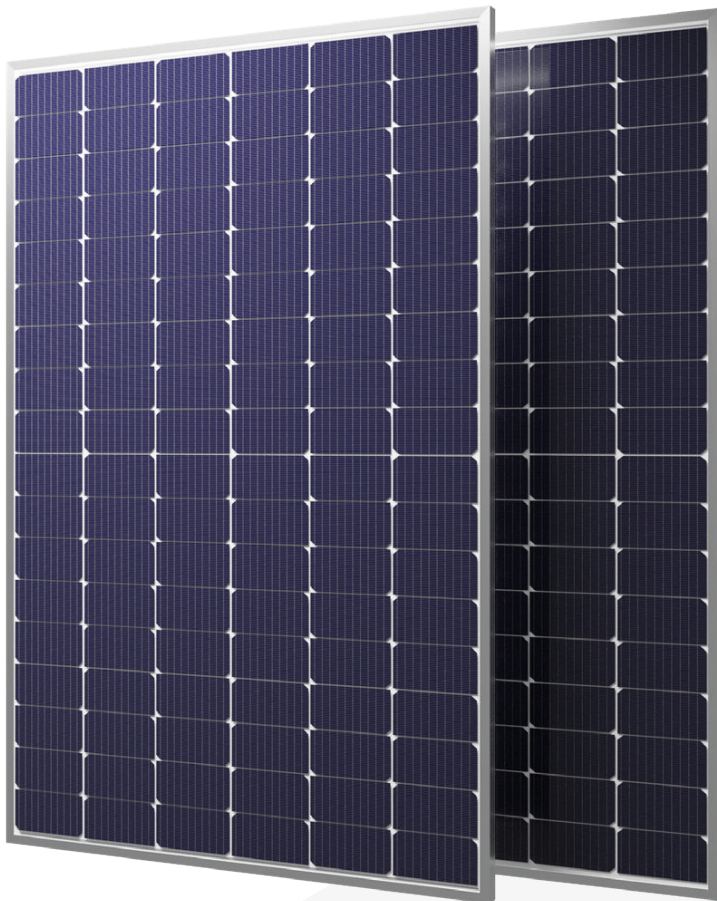
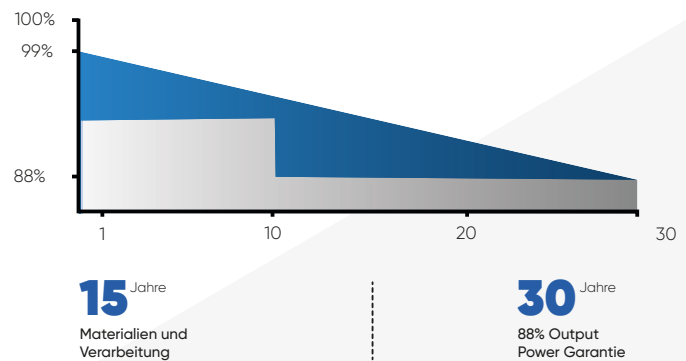


PVN430~450M10-108D5 430~450Watt

182mm 108Cells Double Glass Bifacial
HJT Technologie mit bis zu 95% bifazialität



PVolution TOPCon Linear Warranty



450 Watt Peak Leistung

TOPCon Technologie hoher Flächennutzungsgrad
230W/m²



Maximal profitabel

Mehr Energieertrag auf gleicher Fläche auch an
bewölkten oder heißen Tagen



Designed in Germany

Deutsche Garantie



Hohe mechanische Belastbarkeit

für hohe Schnee (5400 Pa) und Wind-/Soglasten
(2400 Pa) durch korrosionsbeständigen Aluminiumrahmen

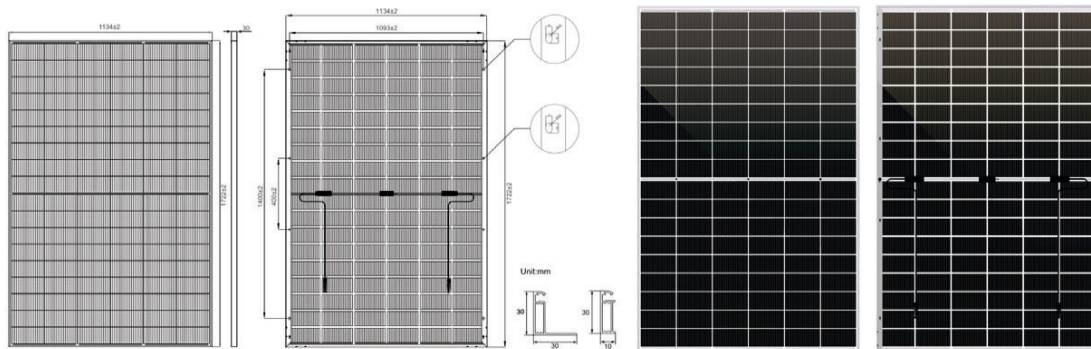


88% Leistungsfähigkeit nach 30 Jahren

vs. 80% mit PERC nach
25 Jahren



PVN430~450M10-108D5



Elektrische Eigenschaften (STC/BSTC)

Modul Type	PVN430M 10-108D5		PVN435M10-108D5		PVN440M10-108D5		PVN445M10-108D5		PVN450M10-108D5	
	STC	BSTC	STC	BSTC	STC	BSTC	STC	BSTC	STC	BSTC
Vorderseite	STC	BSTC	STC	BSTC	STC	BSTC	STC	BSTC	STC	BSTC
Maximale Power- Pmax(W)	430	327	435	331	440	335	445	338	450	342
Leerlaufspannung - Voc(V)	41.37	39.48	41.64	39.74	41.91	40.00	42.18	40.26	42.44	40.50
Kurzschlussstrom - Isc(A)	12.95	10.44	13.00	10.48	13.05	10.52	13.10	10.56	13.15	10.60
Spannung bei max.Leistung -Vmp(V)	34.60	32.64	34.86	32.91	35.12	33.17	35.38	33.34	35.63	33.60
Strom bei max.Leistung - Imp(A)	12.43	10.02	12.48	10.06	12.53	10.10	12.58	10.14	12.63	10.18
Modulwirkungsgrad -ηm(%)	22.02	/	22.28	/	22.53	/	22.79	/	23.04	/
Leistungstoleranz(W)	(0, +4.99W)									
Maximale Systemspannung(V)	1500Vdc (IEC / UL)									
Max. Reihenschaltungssicherung(A)	30A									

STC : Irradiance 1000W/m , Cell Temperature 25°C, Air Mass 1.5

BSTC : Irradiance 800W/m , Ambient Temperature 20°C, Air Mass 1.5, Wind Speed 1m/s

Mechanische Spezifikationen

Maße	1722x1134x30mm
Gewicht	23.4kg
Solar Zellen	HJT Mono crystalline 182mm (2x54pcs)
Frontglas	AR Coated 2+2 mm tempered glass
Rahmen	Anodized aluminum alloy
Anschlussdose	IP68
Ausgangskabel	4.0mm ² , 1200mm (+),1200mm (-), length can be customized
Verbindungselement	MC4 Compatible
mechanische Belastung	Front Side Max. 5400Pa, Rear Side Max. 2400Pa

Temperaturcharakteristik

Temperaturkoeffizient von max. Leistung	-0.260%/°C
Leerlaufspannung Temperaturkoeffizient	-0.240%/°C
Kurzschlussstrom Temperaturkoeffizient	+0.04%/°C
Betriebstemperatur	-40~+85°C
Nominale Betriebszelltemperatur	44±2°C

Verpackungskonfiguration

Container	40'HQ
St. pro Palette	36
Paletten pro Container	26
St. pro Container	936

Current-Voltage & Power-Voltage Curves

