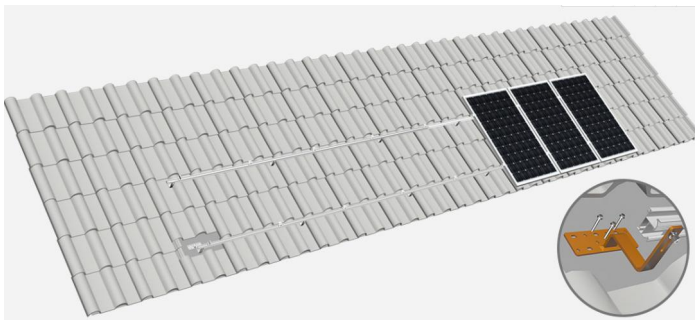
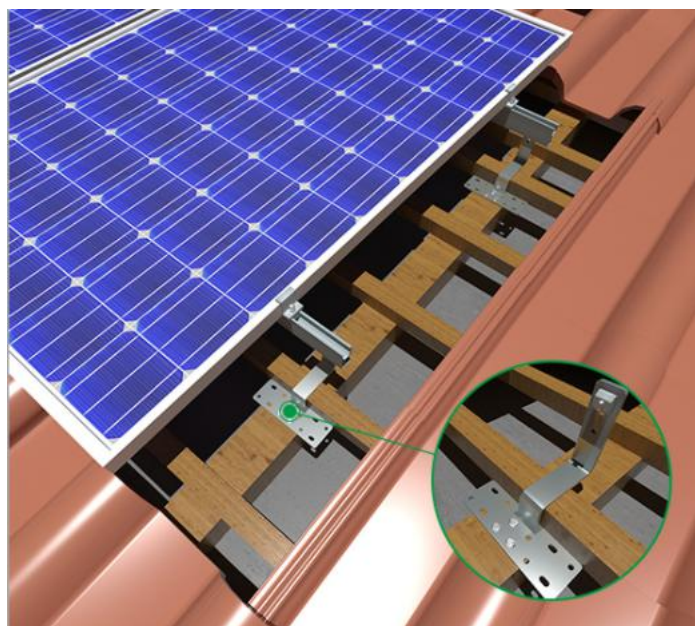


产品展示



屋面光伏支架系统

斜屋面支架 (户用)



适用类型：瓷瓦、平瓦、石板瓦、沥青瓦等



安装角度：5°-45°



雪荷载：1.6kN/m²



支架材质：Al6005-T5



紧固件材质：锌镍合金&不锈钢SUS304



系统质保：10年



风荷载：60m/s



适用组件：有框、无框



零配件材质：Al6005-T5