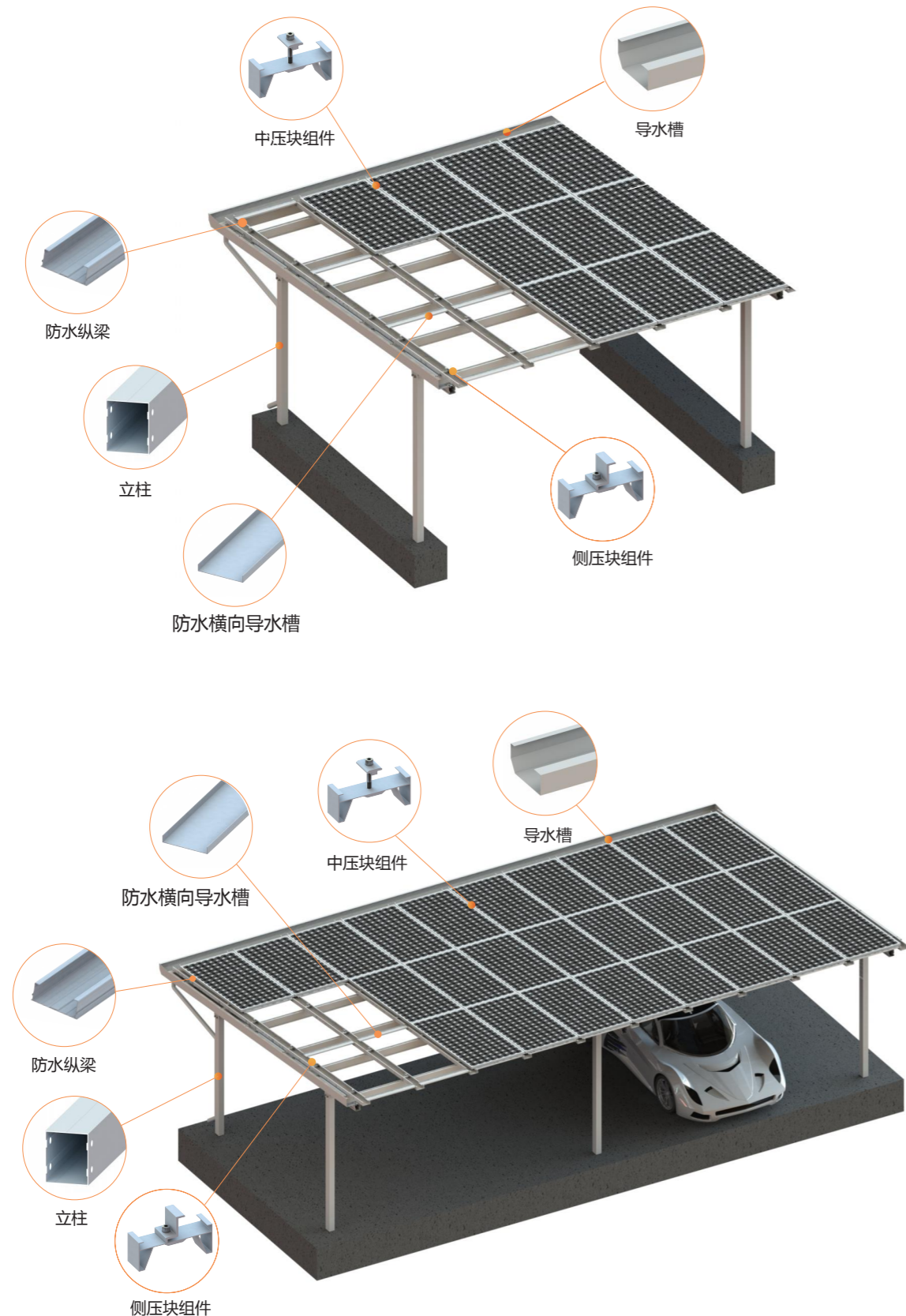


# 铝合金车棚

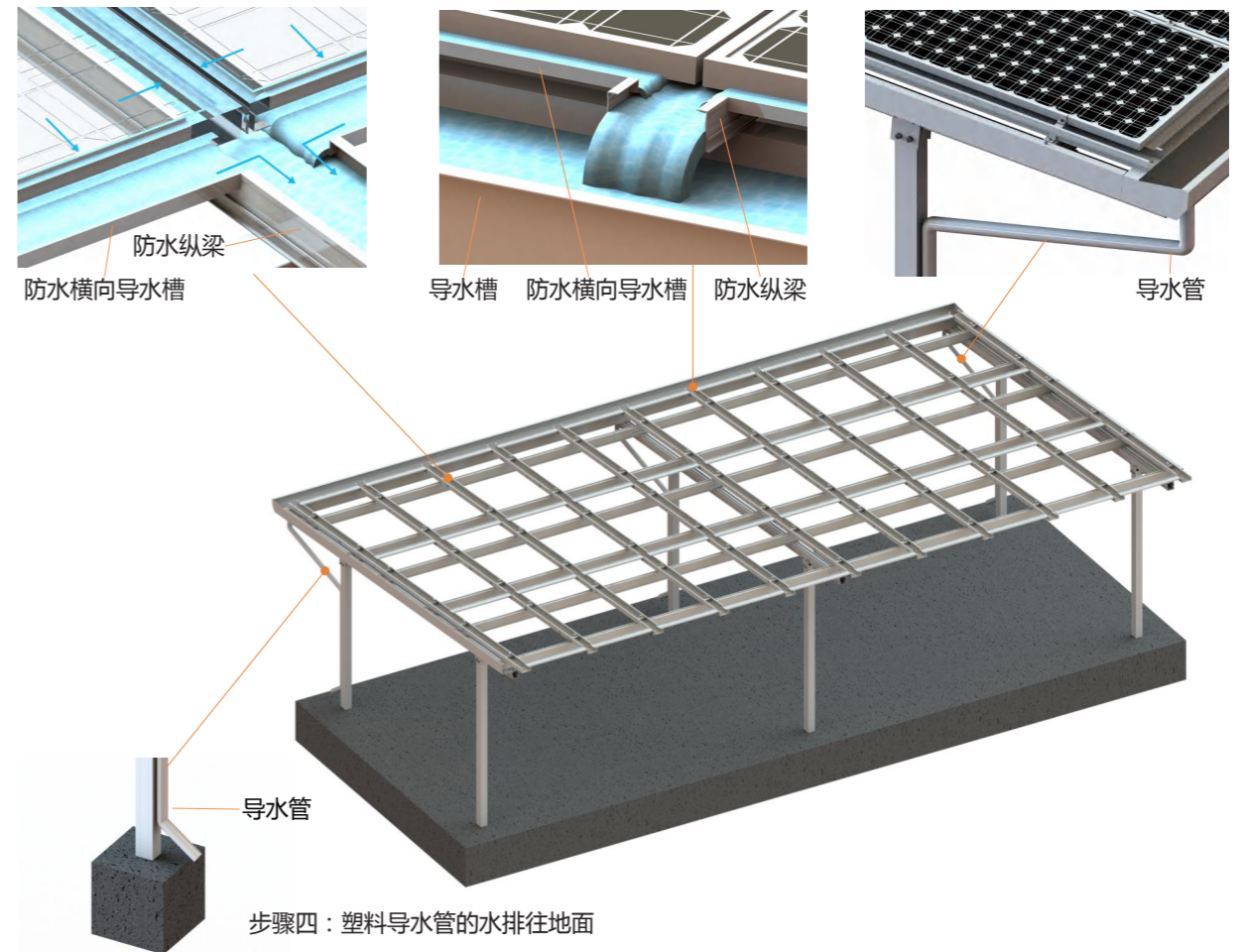


# 车棚防水导流示意图

步骤一：水沿着面板向导水棚内流动，并流往纵梁水槽，最后往低处流动

步骤二：水沿着纵梁水槽往铝合金导水槽处流动

步骤三：铝合金导水槽内的水往塑料导水管内流动



## 技术参数

设计说明：车棚采用高强度铝合金打造，满足客户对安全性、安装便利性及美观性的需求。车棚支架利用了特别的构造设计可以将两台或者四台车作为单元自由组合，最大限度地利用空间。

安装地点	地面
基础	水泥基础
风速	60米/秒
雪压	1.4千牛/平方米
倾斜角度	0~15度
质量标准	AS/NZS1170、JIS C8955 : 2017、GB50009-2012、DIN 1055、IBC 2006
材料	阳极氧化铝合金AL6005-T5、不锈钢SUS304
质保期	10年质保，20年使用年限