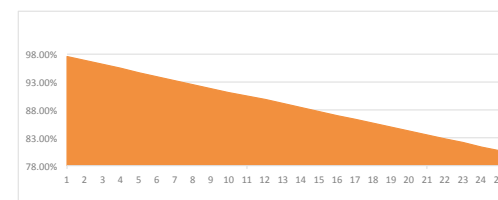
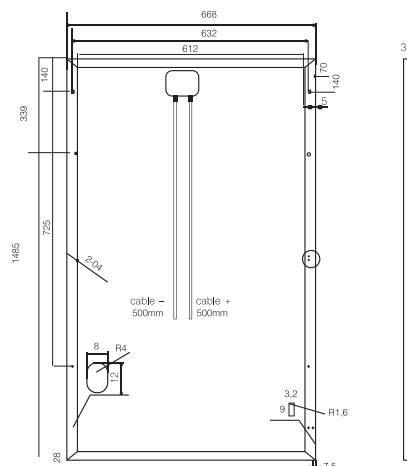
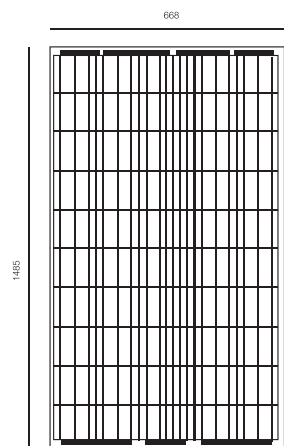
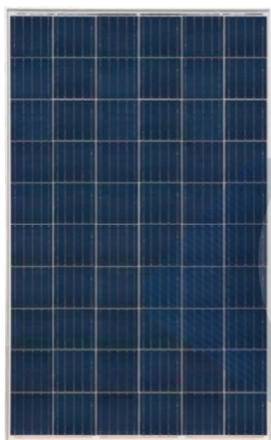


## SERIE NOGAL

IPS140W



**GARANTÍA**  
12 años en producto  
25 años de rendimiento

### IPS 140

Potencia Máxima (Pm)	140W
Voltaje de Máxima Potencia	18,28V
Corriente de Máxima Potencia (Imp)	7,66 <sup>a</sup>
Voltaje de circuito abierto (Voc)	21,89V
Corriente de Cortocircuito (Isc)	8,19 A
Eficiencia de la celda (%)	16,32%
Eficiencia del modulo	14,11%
Tolerancia (%)	0+3%
NOCT	45°C ±2°C
Coeficientes de Temperatura	
Coeficiente de Temperatura Icd (%) C	+0,04
Coeficiente de Temperatura Voc (%) C	-0,38
Coeficiente de Temperatura Pm (%)	-0,47

### Data Mecánica

Tipo de celda	Policristalino
Número de celdas	4*9
Tamaño del modulo (mm)	1485*668*35
Grosor de vidrio	3,2
Capacidad de peso máximo	2400-5400 Pa
Peso (Kg)	11,6
Caja de conexión	3 diodos, protección IP67
Diodo de Bypass	10
Cable y tipo de conectores	900mm compatible con MC4
Rango de temperatura	-40° C a +85°C
Condiciones estándar de pruebas	AM 1,5 1,000W/m2
Garantía	25 años a un 80% de eficiencia y
Certificaciones	12 años por manufactura
	IEC 6 12 15