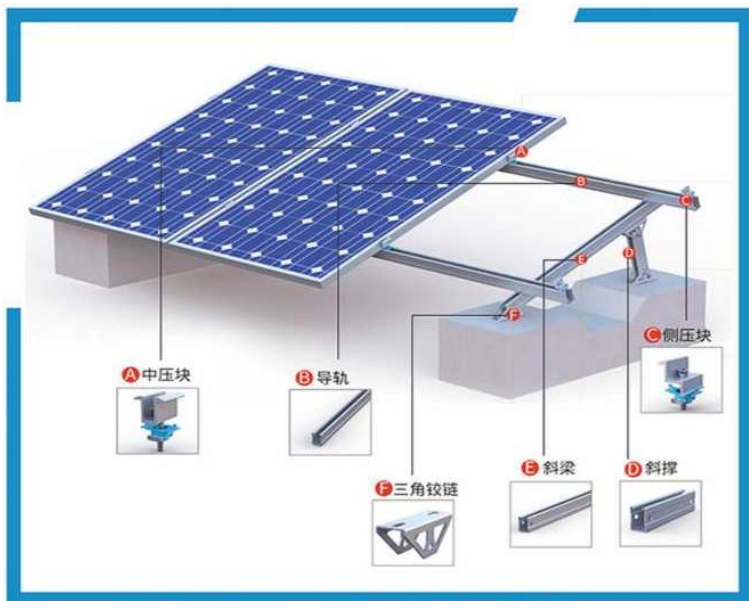


产品展示



屋面光伏支架系统

平屋顶支架



适用类型：混凝土基础



最大风速：60m/s



安装角度：10°-60°



产品材质：Q235B



使用年限：25年



最大雪压：1.4kN/m²



适用组件：晶硅或薄膜组件



表面处理：热浸镀锌HDG

零部件组成



导轨



边压



中压



三角铰链



地脚螺栓套件

安装步骤

