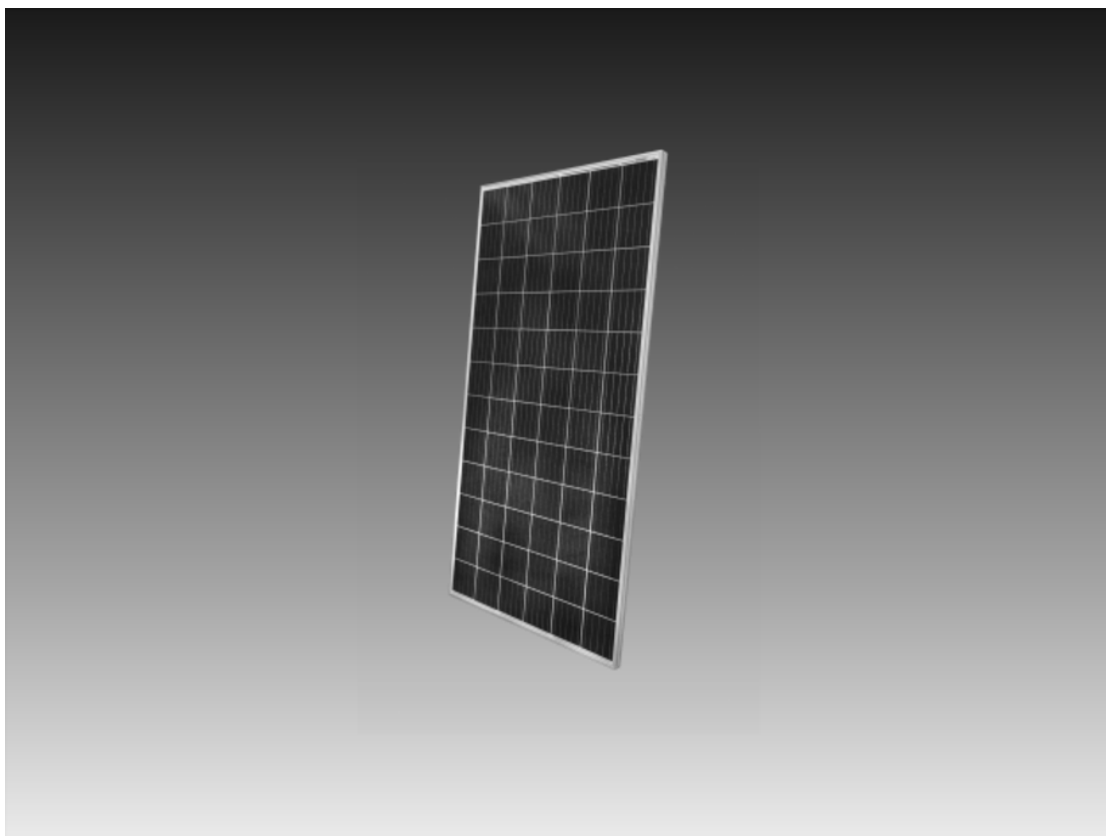

BAETULENN

DATOS TÉCNICOS

BAEVOLT B10



BAEVOLT B10 módulo fotovoltaico policristalino, de la marca BAETULENN, produce energía eléctrica de una forma renovable.

Para montaje en vertical y horizontal, sobre cubiertas planas e inclinadas.

Descripción del Producto

BAEVOLT B10 es un módulo fotovoltaico policristalino innovador de aluminio con diferentes opciones de montaje.

Este módulo solar está optimizado de salida con un rendimiento para el uso en sistemas de red.

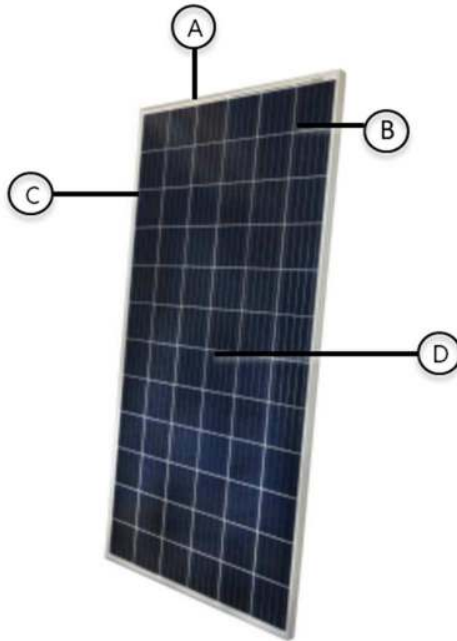
Los sistema de anclaje permiten varias configuraciones, soportes libres, montados sobre tejado inclinado y también integrados en cubierta.

Características

Módulo fotovoltaico #Km0 producido y diseñado en Austria.

12 años de garantía de producto y 25 años de garantía en el rendimiento de producción.

El diseño del módulo conlleva el uso de PID – resistente. Extremadamente sólido (S400 A), sin embargo es un módulo muy ligero (menos de 20 Kg).



Ⓐ Marco

Ⓑ Célula fotovoltaica

Ⓒ Diodos de bypass

Ⓓ Caja de conexiones (detrás)

Datos técnicos

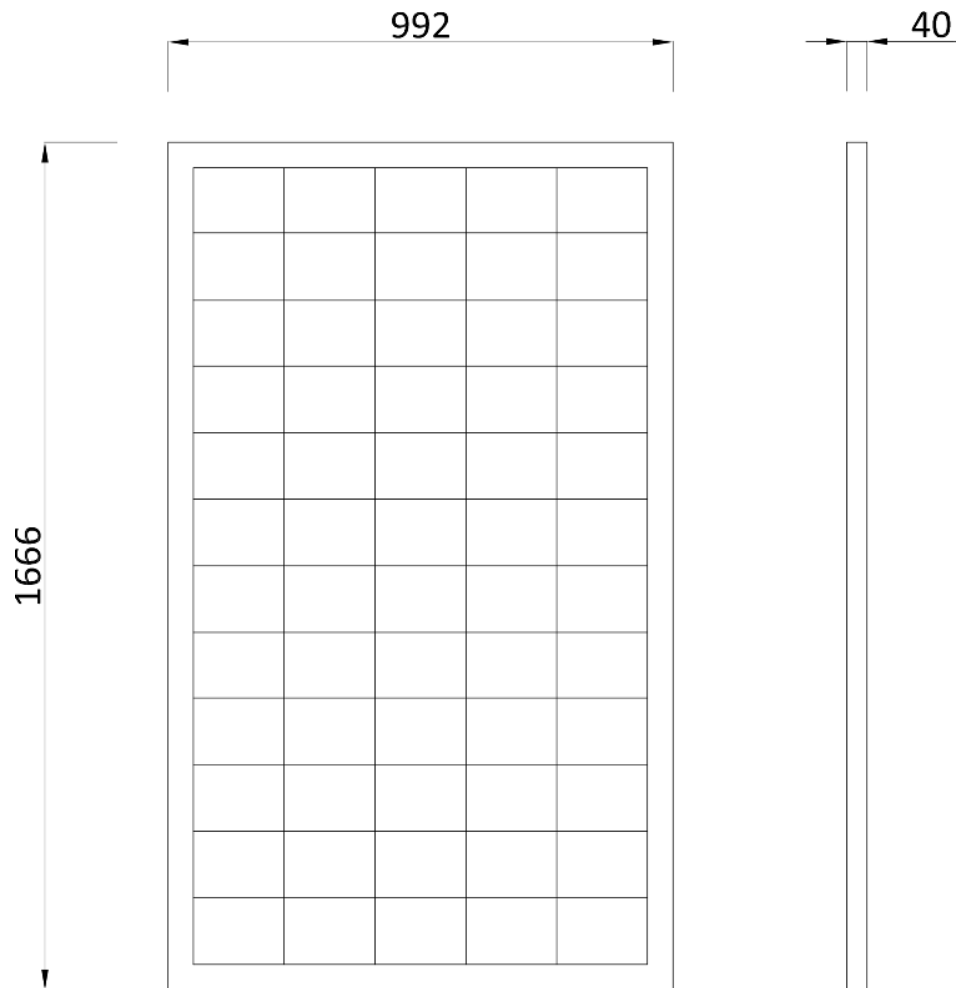
| MODELO | BVLAOS280C | |
|-------------------------------|----------------|---------------------|
| Potencia (Pmpp) | Wp | 280 |
| Tensión MPP (Umpp) | V | 32,61 |
| Corriente MPP (Impp) | A | 8,59 |
| Tensión circuito (Uoc) | V | 38,82 |
| Corriente short-circuit (Isc) | A | 9,13 |
| Rendimiento módulo | % | 16,84 |
| Area por kWp | m ² | 5,9 |
| Coeficientes de temperatura | | (+85°C hasta -40°C) |
| Potencia tolerada | W | (+5/-0) |
| Voltaje Máx. | V | 1000 DC |
| Corriente Máx. | A | 15 |
| Número de células | | 60 |
| Tipo de célula | mm | 156 x 156 |
| Conexión | | Tyco-PV4, MC4 |
| Longitud cable | mm | 2 x 1000 |
| Diodos by pass | | 3 pcs. Tyco SL1515 |
| Garantía | años | 12 |
| Vidrio | | Solar EG 3,2 mm |
| Dimensiones | mm | 1666 x 992 x 40 |
| Peso | Kg | 19,5 |

Certificaciones



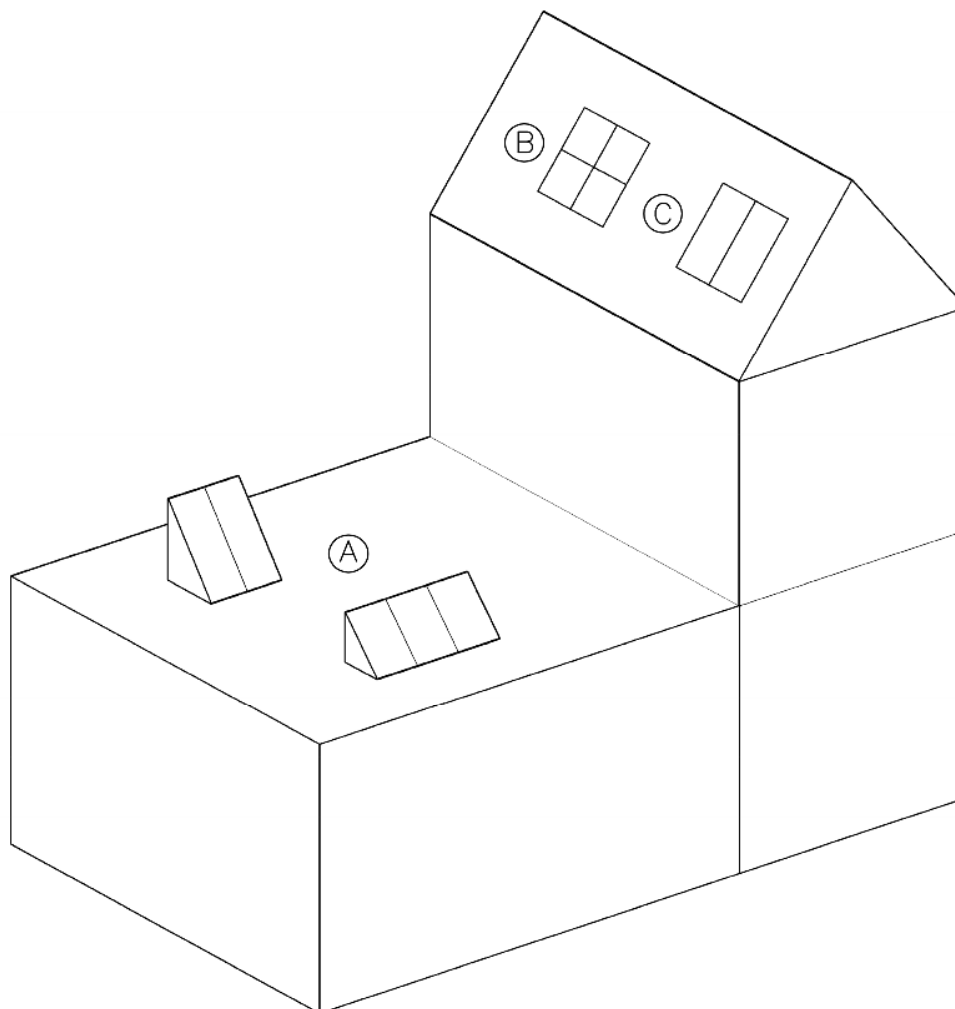
Dimensiones

BAEVOLT B10



Emplazamiento

BAEVOLT B10 es un módulo fotovoltaico policristalino, para instalación en cubiertas planas e inclinadas, y posibilidad de integración en cubierta.



- Ⓐ Cubierta plana montaje vertical y horizontal a 45 °C
- Ⓑ Integración en cubierta inclinada vertical-horizontal
- Ⓒ Cubierta inclinada vertical-horizontal

© 2019 Baetulenn Technik SL Todos los derechos reservados.
Baetulenn y el logotipo de Baetulenn son marcas comerciales de Baetulenn Technik SL, registradas en Europa.

Nos reservamos el derecho de aportar cualquier modificación a los productos y/o a los componentes de los productos mismos sin obligación de previo aviso.

En la realización de este manual se ha puesto el máximo cuidado para asegurar la exactitud de la información que en él aparece. Baetulenn no se responsabiliza de los posibles errores de impresión o copia.

Baetulenn Technik, SL
Av. Marqués de Montroig, 61
08912 Badalona (Barcelona)
Tel. 933 887 176
www.baetulenn.com