



MODUŁ ML



25 LAT
GWARANCJI
NA UZYSKI



WYSOKA
WYDAJNOŚĆ



REDUKCJA
STRAT
ZACIENIENIA



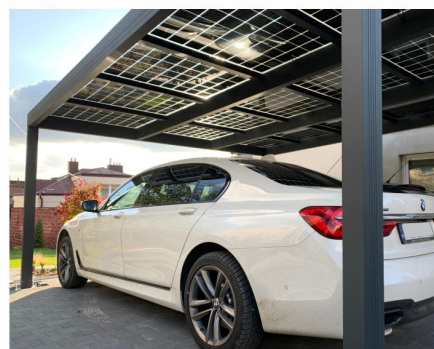
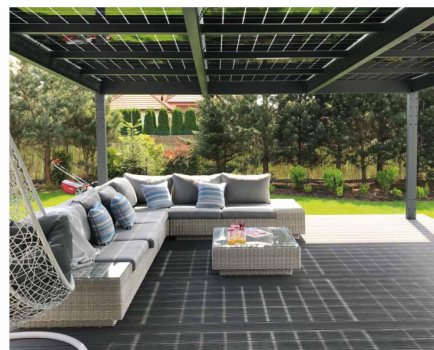
ODPORNOŚĆ
NA GRAD

PID

ODPORNOŚĆ
NA EFEKT PID



ŁATWY
MONTAŻ



POLSKI
PRODUCENT



WZOROWE
PODKARPACKIE

PODKARPACKI KLUB BIZNESU



SMART FUTURE

ML SYSTEM S.A. – DZIAŁ OBSŁUGI KLIENTA

36-062 Zaczernie 190 G

tel. 17 77 88 299

tel. +48 731 006 008|+48 731 006 003|+48 731 556 558

e-mail: dok@mlsystem.pl



Pełna oferta sklepu dostępna na

www.sklep.mlsystem.pl

www.mlsystem.pl

www.mojprad.mlsystem.pl



MODUŁ FOTOWOLTAICZNY ML Max Color

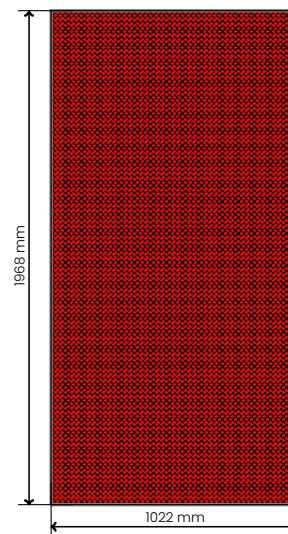


TYP: ML-S6PF/G0-215-1022/1968

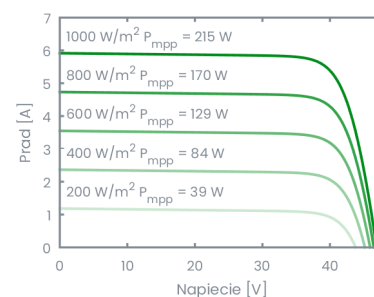
SERIA: ML-S6PF/G0-215-1022/1968/0667

RODZINA: MOF1000

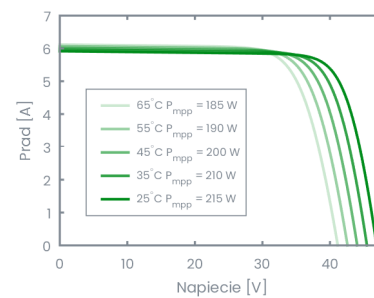
PARAMETRY MECHANICZNE	
Ogniwa polikrystaliczne	72 szt. front contact, busbar: 5 szt., wym.: 156.75x156.75±0.5 mm
Barwa ogniwa	czarny
Barwa modułu	czerwony RAL 8004, raster kropkowy
Wypełnienie ogniwami	88%
Szkoło frontowe	hartowane szkło 4 mm
Pokrycie tylne	hartowane szkło 4 mm
Enkapsulant	PVB
Rodzaj ramki	bezramkowy
Wymiary	1022x1968±5 mm
Waga	45.6±0.5 kg
Puszka przyłączeniowa	IP67, konektor MC-4 compatible



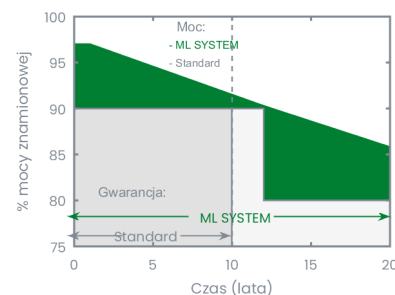
Charakterystyki oświetleniowe



Charakterystyki temperaturowe

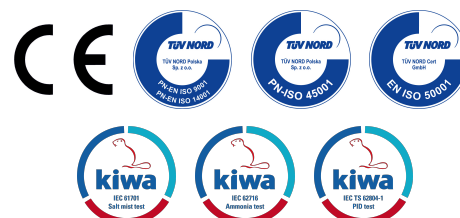


Gwarancja mocy



WARUNKI PRACY	
Temperatura otoczenia	-45 do 85 °C
Maks. obciążenie (parcie/ssanie)	5400/ 2400 Pa
Odporność na uderzenia	grad: 25 mm , 23 m/s, 7.5 g

PARAMETRY ELEKTRYCZNE		
ZMIERZONO W WARUNKACH LABORATORYJNYCH (ANG. "STANDARD TEST CONDITIONS" - STC) GDZIE: PROMIENIOWANIE 1000 W/m ² , AM1.5, TEMPERATURA 25°C, TOLERANCJA PARAMETRÓW ELEKTRYCZNYCH 3%, POZYTYWNA TOLERANCJA MOCY		
Moc znamionowa	P _{MPP}	215 W
Sprawność modułu	η _{module}	10.7 %
Napięcie pracy	V _{MPP}	39.1 V
Napięcie obwodu otwartego	V _{OC}	46.9 V
Prąd pracy	I _{MPP}	5.56 A
Prąd zwarcia	I _{SC}	5.92 A
Współczynnik wypełnienia	FF	78.1 %
Rezystancja szeregową	R _S	0.4 Ohm
Napięcie systemowe	V _{sys}	1000 V
Dopuszczalny prąd wsteczny	OCP	15 A
Temperaturowy współczynnik prądu	TCI	0.09 %/°C
Temperaturowy współczynnik napięcia	TCV	-0.31 %/°C
Temperaturowy współczynnik mocy	TCP	-0.36 %/°C
Klasa ochrony	klasa II (klasa zastosowania A)	
Zgodność z normami	IEC 61215 IEC 62716 IEC 62804 EN 12600	IEC 61730 IEC 61701 EN 14449
Certyfikaty jakości fabryki	ISO 9001 ISO 50001	ISO 14001 ISO 45001
LID	<3%	
Gwarancja na moc	liniowa, 25 lat - 83 %	
Gwarancja na produkt	10 lat	



Ze względu na ciągłe ulepszanie produktu ML SYSTEM S.A. zastrzega sobie prawo do wprowadzania zmian do produktu bez wcześniejszego powiadomienia.