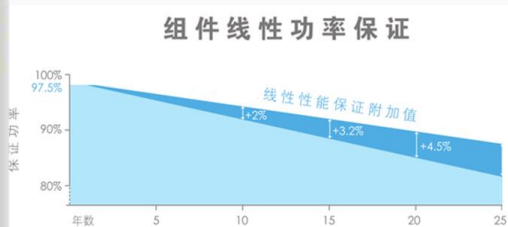
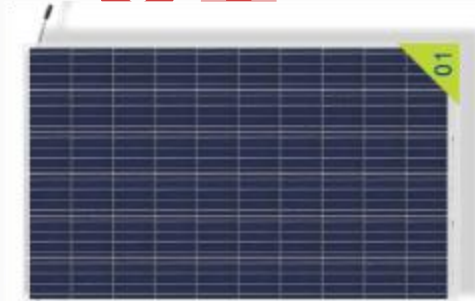




01

产品介绍——双玻60P-/265-295



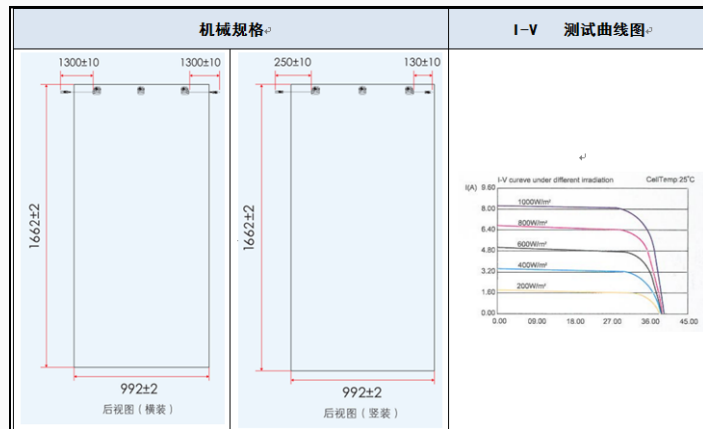
| | |
|----------|----------|
| 短路电流温度系数 | 0.059%/℃ |
| 开路电压温度系数 | -0.32%/℃ |
| 最大功率温度系数 | -0.43%/℃ |
| 功率误差 | 0~+5% |

| 组件规格 | |
|---|-------------|
| 功率@STC | 245-295 |
| 最大功率-P _{max} (W _p) | 245W-295W |
| 最大输出功率误差 (%) | 0~+5% |
| 最大功率电压-V _{mp} (V) | 30.14-32.54 |
| 最大功率电流-I _{mpp} (I) | 8.17-9.07 |
| 开路电压-V _{oc} (V) | 36.53-39.53 |
| 短路电流-I _{sc} (A) | 8.69-9.59 |

STC: 标准的测试条件, 空气质量AM1.5、
辐照度1000W/m², 环境温度25℃

| 极限参数 | |
|------------|-----------|
| 工作温度 | -40℃~+85℃ |
| 最大系统电压 (V) | 1000VDE |
| 最大额定电流 (A) | 15 |

| 机械参数 | |
|---|--|
| 电池片类型 | 多晶硅太阳能电池156×156mm / 6英寸 |
| 电池片数量 | 60(6*10一组)片 |
| 重量 | 22.5kg |
| 正反面玻璃 | 2.5mm (0.1英寸) 钢化玻璃*2 |
| 组件尺寸 | 1658*992*6/65.4*39*0.2英寸 (25mm接线盒) |
| 接线盒 | 防护等级IP67 |
| 线缆/连接器 | 4mm², MC4连接器, 横装1300/1300mm, 竖装250/130mm |
| 质保 | |
| 10年工艺保质 10年质保, 90%输出功率 25年质保, 80%输出功率 | |
| 认证: |      |



| 组件型号 | Voc [V] | Vmp [V] | Isc [A] | Imp [A] | Pmax [W] | 系统电压 [V] | 额定电流 [A] |
|----------|---------|---------|---------|---------|----------|----------|----------|
| HA01-295 | 39.53 | 32.54 | 9.59 | 9.07 | 295 | 1000 | 15 |
| HA01-290 | 39.23 | 32.3 | 9.5 | 8.98 | 290 | 1000 | 15 |
| HA01-285 | 38.93 | 32.06 | 9.41 | 8.89 | 285 | 1000 | 15 |
| HA01-280 | 38.63 | 31.82 | 9.32 | 8.8 | 280 | 1000 | 15 |
| HA01-275 | 38.33 | 31.58 | 9.23 | 8.71 | 275 | 1000 | 15 |
| HA01-270 | 38.03 | 31.34 | 9.14 | 8.62 | 270 | 1000 | 15 |
| HA01-265 | 37.73 | 31.1 | 9.05 | 8.53 | 265 | 1000 | 15 |

提升持久可靠性: 抗电诱导衰减 (PID)、防止蜗牛纹的发生、双层玻璃结构增强组件抗隐裂能力

提升安全性: 通过防火测试A级 (TUV 莱茵)

提升组件价值: 30年线性功率保证、每年0.5%的线性衰减

应对严酷环境: 5400P雪压、2400P风压; $\phi 35\text{mm}$, 97km/h冰雹测试; 沙尘、盐雾、氨气测试