

# P51KG/P71KG

## 大型低速粉碎機

Large Type Low-speed Granulator



### 概要 Summary

短時間で清掃ができる大型低速粉碎機です。成形機横に設置して直ぐに粉碎ができます。一部不良品の粉碎も可能です。

*Large low-speed granulator can be cleaned in a short period of time. You can then immediately granulated located next to the mlt is also possible pulverization of the defective part.olding machine.*

### 特長 Features

#### 1. 簡単清掃 Easy Cleaning

専用工具無しで分解、清掃が可能です。  
粉碎室が大きく開くため内部の残留物の目視が容易です。

*Decomposition with no special tools, cleaning is possible.  
Visual residue inside it is easy for the granulating chamber is open wide.*

#### 2. 不良品の粉碎が可能 Granulating Can be Defective

成形中に出た不良品をその場で粉碎する事ができます。

粉碎能力(目安) 20kg~40kg/h

*Can be granulated on the fly came out in defective molding.  
Grnulation capacity (approx.) 20kg ~ 40kg / h*

#### 3. 省スペース Space-Saving

コンパクトな設計で多様なレイアウトに対応できます。

*Can accommodate a variety of layout in a compact design.*

#### 4. 低騒音 Low Noise

低速回転(30rpm/60Hz)のため低騒音です。  
ホッパーには制振鋼板を採用し飛び跳ね音を抑制しました。

*for low noise (30rpm/60Hz) low-speed rotation.  
The hopper was adopted to suppress the sound bouncing vibration damping steel sheet.*

#### 5. 安全性 Safety

投入ホッパーに1個と吸引タンクに1個インターロックのリミットスイッチを装備しました。

過負荷保護用のモータブレーカを標準装備しました。

*Equipped with an interlock limit switch of one tank and one for suction feeding hopper.  
Have been made a standard breaker for motor overload protection.*



## 標準仕様 Standard Specifications

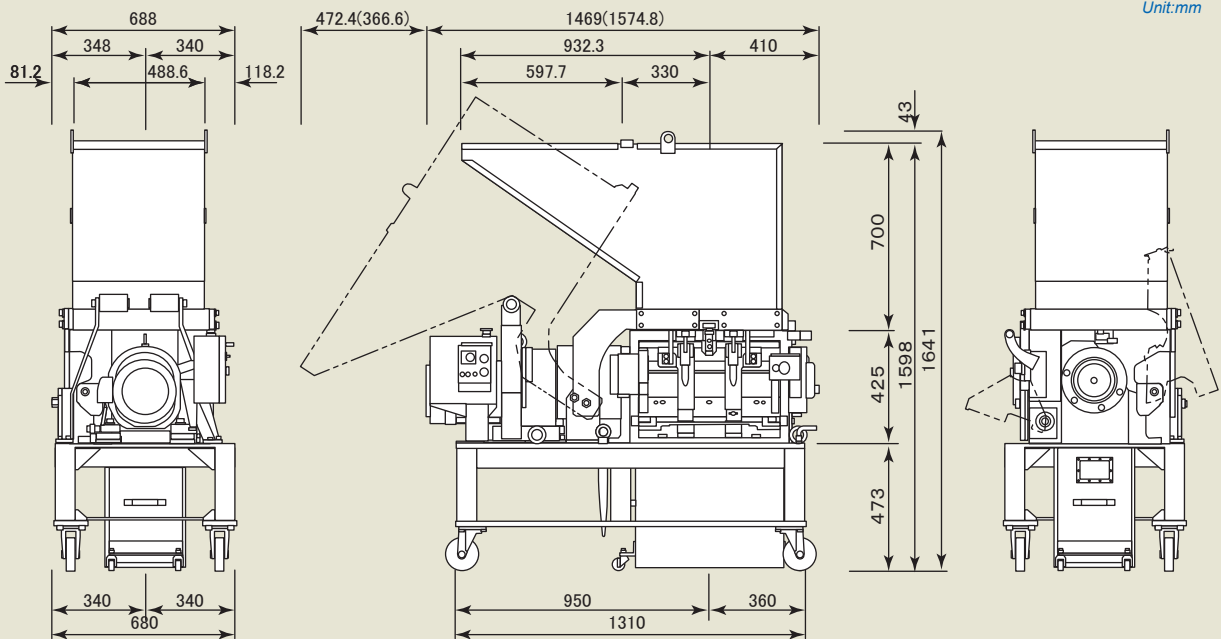
装置型式 Model		単位 Unit	P51KG	P71KG
電源 Power Supply	電圧 Voltage	V	AC200/200・220V 50/60Hz 3φ 3Phase	
	皮相電力 Apparent Power	kVA	5.2	7.62
	ブレーカ Breaker Capacity	A	30	30
モータ Motor	出力 Capacity	kW	3.7-4P	5.5-4P
	回転数 Rotating Speed	rpm	23.4/28.1 (50/60Hz)	
小回転刃 Small-Rotating Cutter	個数 Qty	pc.	3	
大回転刃 Large-Rotating Cutter	個数 Qty	pc.	2	
固定刃 Fixed Blade	個数 Qty	pc.	3	
ガイドプレート Guide Plate	個数 Qty	pc.	3	
投入口寸法 Feeding Port Size	W×D	mm	598×488	
粉碎室寸法 Granulating Chamber Dimensions	W×D	mm	540×486	
刃物サイズ Cutter Size	W×D	mm	6×7	
外形寸法 Outer Dimension	W	mm	1469	1575
	D	mm	688	688
	H	mm	1641	1641
製品質量 Product Weight		kg	850	880
KKB吸引ボックス(有効) KKB Suction Box	容積 Volume	L	39 φ38mmホース接続吸引タンク Tank Suction Hose Connection φ38mm	
SKB吸引ボックス(有効) SKB Suction Box オプション Options	容積 Volume	L	40 φ38mmサクシジョンノズル差込タイプ Type Suction Nozzle Insertion φ38mm	
受けボックス(全容量) Received Box オプション Options	容積 Volume	L	75	
コントロールボックス Control Box	モータブレーカ、電磁接触機、電源表示ランプ照光式押しボタン(起動ボタン)、非常停止ボタン(停止ボタン兼用) Motor Circuit Breaker, Magnetic Contactor Machine, The Power Indicator Lamp Illuminated Push Button (Start Button), Emergency Stop Button (Also Used for The Stop Button)			

## オプション Option

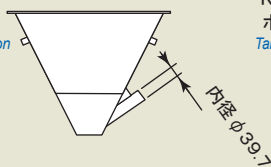
- 上限レベル計(赤色表示灯付き) Upper Level Meter (with Red Indicator Light)
- ブリッジブレーカ Bridge Breaker
- ノズル差込型吸引タンク Tank Type Suction Hose Connection Type
- 受けボックス Received Box

## 外形寸法 Outer Dimension

## ● P51KG(P71KG)

単位: mm  
Unit: mm

SKB  
ノズル差込型吸引タンク  
Tank Type Suction Nozzle Insertion  
オプション  
Options



KKB  
ホース接続型吸引タンク  
Tank Type Suction Hose Connection Type

