



# DECOVAL SERVIPACK

MATERIEL de VALORISATION de DECHETS

## Presse à balles VERTICALE



De 20 à 650 kg

La gamme de **presses à balles verticales Decoval Servipack**, vous permettra de réduire significativement vos volumes de déchets.

Compactes, elles trouveront leur place dans votre environnement.

Simple d'utilisation, elles sont utilisables par tous.

Gamme complète pour s'adapter exactement à votre besoin.

### Utilisateurs

- Industriels
- Magasins
- Surfaces logistiques
- Grande distribution
- Concessions automobiles
- Récupérateur de déchets
- Restauration

### Applications et performances

Capacité en poids de balle : de 40 kg à 600 kg

- Carton
- Cagette en bois
- Caissette PSE
- Papier
- Carcasses DEEE
- Canette/conserves
- Film plastique
- Parechoc automobile
- Bouteille pet



DECOVAL SERVIPACK 5 Rue Augustin Lhermitte . 59139 WATTIGNIES

Tel : 03.20.77.62.49 Fax : 03.20.44.21.40

Société par action simplifiée au capital de 145 000 euros . RCS Lille Metropole 381 104 561

SIREN : 381 104 561 N° TVA FR 12 381 104 561

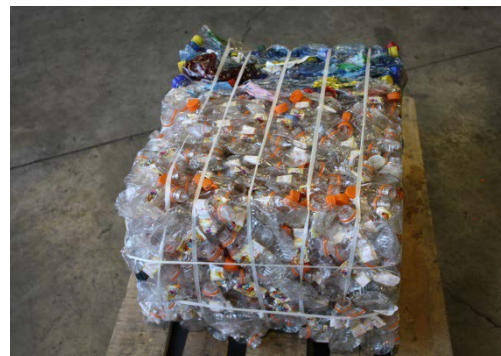
[www.decoval.fr](http://www.decoval.fr)

## Avantages des presses à balles verticales

- Réduction des volumes à la source et donc gain de place.
- Gain sur les transports (moins de rotations de bennes).
- Tri efficace des matières.
- Applications principales : emballages compressibles (cartons / papier / films et housses plastiques).
- Applications secondaires : Canette acier et aluminium, cagettes bois, carcasses TV et ordinateurs.
- Applications spécifiques : pare chocs et pneus pour les applications les plus difficiles (uniquement avec certains modèles).
- Sécurité : les balles ont peu de probabilités de s'enflammer contrairement à des produits en vrac.
- Respect environnemental (meilleure gestion des déchets, moins de transport donc moins d'émissions de gaz etc.) Cette démarche répond aux nouvelles exigences de la législation environnementale dont l'axe principal est " la revalorisation matière et le recyclage".
- Stockage simple, les balles sont gerbables.
- Stockage en extérieur possible.
- Valeur marchande augmentée, les produits ne sont pas mélangés.

## Options possibles

- Voyant balle terminée
- Plateau rainuré pour passage des liens facilité
- Feuillard en fil de fer
- Equipement pour la mise en balle de pare choc
- Motorisation supérieure sur certains modèles
- Porte guillotine (à partir du modèle V150E)
- Compteur horaire
- Packaging presse + entretien

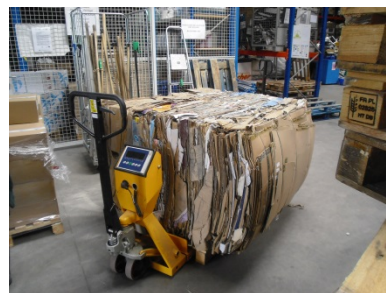




## Description des modèles

Retrouvez ci-dessous un descriptif technique de notre gamme de presses à balles verticales.  
**Il s'agit de modèles standardisés. Pour des constructions spécifiques, consultez nous.**

	Poids de balle	Ouverture de chargement	Temps de cycle	Alimentation électrique	Encombrement
<b>Modèle standard – Le plus courant du marché</b>					
<b>V25E</b>	20 à 30 kg	490 x 535 mm	20 sec	220V – 1.5 kW 13A	718 x 360 x 1694 mm
<b>V55E</b>	30 à 50 kg	490 x 700 mm	24 sec	220V – 1.5 kW 13A	1000 x 720 x 1980 mm
<b>V60E</b>	50 à 60 kg	535 x 715 mm	45 sec	220V – 1.1 kW 13A	800 x 600 x 2200 mm
<b>V75E</b>	75 kg	700 x 700 mm	25 sec	220V – 1.5 kW 13A	1000 x 585 x 2350 mm
<b>V100E</b>	100 kg	710 x 810 mm	45 sec	220V – 1.1 kW 13A	940 x 920 x 2410 mm
<b>V150E</b>	150 kg	560 x 1100 mm	55 sec	220V – 1.1 kW 13A	1120 x 1000 x 2420 mm
<b>V305E</b>	350 kg	660 x 1200 mm	40 sec	380V tri T+N - 2,2 kW 16A	1730 x 1000 x 2780 mm
<b>V500S</b>	500 kg	610 x 1200 mm	55 sec	380V tri T+N – 5.5 kW 32A	1800 x 1200 x 3060 mm
<b>V500SL</b>	500 kg	610 x 1480 mm	55 sec	380V tri T+N – 5.5 kW 32A	2110 x 1200 x 3060 mm
<b>V655E</b>	650 kg	880 x 1500 mm	40 sec	380V tri T+N - 11 kW 32A	2100 x 1124 x 3227 mm
<b>Modèle double caissons – Pour des déchets différents</b>					
<b>V75D</b>	2x75 kg	700 x 550 mm	35 sec	220V – 1.5 kW 13A	2050 x 872 x 1969 mm
<b>V200D</b>	2x200 kg	800 x 1074 mm	35 sec	220V – 2.2 kW 16A	3032 x 1269 x 2469 mm
<b>Modèle à vérins croisés – Compactes et silencieuses</b>					
<b>V100X</b>	100 kg	670 x 870 mm	16 sec	380V tri T+N – 4 kW 32A	1320 x 800 x 1940 mm
<b>V300LH</b>	300 kg	530 x 1164 mm	45 sec	380V tri T+N – 4 kW 32A	1730 x 1020 x 1985 mm
<b>V500LH</b>	500 kg	680 x 1350 mm	35 sec	380V tri T+N - 11 kW 32A	2000 x 1350 x 2249 mm
<b>Modèle haute densité – Pour des produits difficiles</b>					
<b>V60HD</b>	50 kg	515 x 590 mm	40 sec	220V – 2.2 kW 16A	1400 x 1328 x 2133 mm
<b>V230HD</b>	200 kg	660 x 1200 mm	40 sec	380V tri T+N - 11 kW 32A	1730 x 1000 x 3300 mm
<b>V450HD</b>	450 kg	680 x 1200 mm	50 sec	380V tri T+N - 11 kW 32A	1780 x 1200 x 3300 mm
<b>V550HD</b>	500 kg	880 x 1500 mm	50 sec	380V tri T+N - 11 kW 32A	2115 x 1200 x 3500 mm



**Optimisez vos chargements & Réduisez vos coûts d'enlèvement !**